

un neuf soleil! trois

FESTIVAL POUR
LES TOUT-PETITS



du 24 mai
au 18 juin 2023

THÉÂTRES, PARCS, CRÈCHES
SEINE-SAINT-DENIS

spectacles
installations
ateliers
rencontres

villes partenaires

AULNAY-SOUS-BOIS

Théâtre et Cinéma Jacques Prévert
134 avenue Anatole-France
Réservations 01 58 03 92 65

BOBIGNY

En crèches municipales

CLICHY-SOUS-BOIS

Espace 93
3 place de l'Orangerie
Réservations 01 43 88 58 65

GAGNY

Parc forestier du Bois de l'Étoile
Chemin du Bois de l'Étoile
Entrée rue de Franceville
Réservations 01 56 49 24 20

L'ÎLE-SAINT-DENIS

Théâtre Jean-Vilar
1 bis rue Méchin
Réservations 01 72 59 84 20

LA COURNEUVE

Houdremont, Centre culturel
11 avenue du Général-Leclerc
Réservations 01 49 92 61 61

LE BLANC-MESNIL

Espace culturel Musique & Danse
42 avenue Paul-Vaillant-Couturier
Réservations 01 48 69 37 00

LES LILAS

En école maternelle

MONTREUIL

Théâtre Les Roches
19 rue Antoinette
Réservations 01 71 86 28 80

PANTIN

Théâtre du Fil de l'eau
20 rue Delizy
Réservations 01 49 15 41 70

PIERREFITTE-SUR-SEINE

Parc Frédérick Lemaître
65 rue Etienne-Dolet
Réservations 01 72 09 35 60

ROMAINVILLE

Le Pavillon
28 avenue Paul-Vaillant-Couturier
Réservations 01 49 15 56 53
Square de l'Église
Place de la Laïcité
Réservations 01 49 15 56 53
En école maternelle

ROSNY-SOUS-BOIS

Théâtre et Cinéma Georges Simenon
Place Carnot
Réservations 01 48 94 74 64
Médiathèque Louis Aragon
20 mail Jean-Pierre-Timbaud
Réservations 01 49 35 38 77
En crèche municipale

SAINT-DENIS

En crèche municipale

STAINS

Espace Paul Eluard
Place Marcel-Pointet
Réservations 01 49 71 82 25

TREMBLAY-EN-FRANCE

Médiathèque Boris Vian
8 rue Pierre-Brossolette
Réservations 01 49 63 69 61

Tarifs et réservations directement auprès des
structures partenaires • Pour les représentations
en crèches et en écoles maternelles,
nous contacter directement pro@193soleil.fr

dans les villes partenaires

Représentations tout public

MERCREDI 24 MAI

9 h 45 et 10 h 45

rêve d'ajr

dès 6 mois

ESPACE CULTUREL MUSIQUE & DANSE
- LE BLANC-MESNIL

SAMEDI 27 MAI

10 h et 11 h 15

premiers printemps

dès 6 mois

MÉDIATHÈQUE BORIS VIAN
- TREMBLAY-EN-FRANCE

MERCREDI 31 MAI

9 h 30 et 11 h

premiers printemps

dès 6 mois

MÉDIATHÈQUE LOUIS ARAGON
- ROSNY-SOUS-BOIS

9 h 30 et 11 h

touche

dès 18 mois

LE PAVILLON - ROMAINVILLE

SAMEDI 3 JUIN

9 h 30 et 11 h

manja

dès 4 mois

LE PAVILLON - ROMAINVILLE

9 h 45 et 11 h

Atelier avec Itchi

dès 1 an

LE PAVILLON - ROMAINVILLE

10 h et 11 h 30

touche

dès 18 mois

THÉÂTRE ET CINÉMA GEORGES SIMENON
- ROSNY-SOUS-BOIS

MARDI 6 JUIN

9 h 30, 10 h 45 et 14 h 30

manja

dès 4 mois

ESPACE 93 - CLICHY-SOUS-BOIS

9 h 30, 10 h 45 et 14 h 30

tout est chamboulé

dès 1 an

ESPACE PAUL ELUARD - STAINS

MERCREDI 7 JUIN

9 h 30 et 10 h 30

rêve d'ajr

dès 6 mois

THÉÂTRE JEAN-VILAR
- L'ÎLE-SAINT-DENIS

9 h 30 et 10 h 45

tout est chamboulé

dès 1 an

ESPACE PAUL ELUARD - STAINS

10 h 45 et 14 h 30

manja

dès 4 mois

ESPACE 93 - CLICHY-SOUS-BOIS

JEUDI 8 JUIN

9 h 30, 10 h 45 et 14 h 30

manja

dès 4 mois

ESPACE 93 - CLICHY-SOUS-BOIS

VENDREDI 9 JUIN

9 h 30 et 11 h

tout est chamboulé

dès 1 an

HOUDREMONT, CENTRE CULTUREL
- LA COURNEUVE

10 h et 15 h 30

cousumaj

dès 3 ans

THÉÂTRE LES ROCHES - MONTREUIL

14 h 30

Rencontre professionnelle

LE PAVILLON - ROMAINVILLE

POUR
LES
PROS

SAMEDI 10 JUIN

10 h 30

tout est chamboulé

dès 1 an

HOUDREMONT, CENTRE CULTUREL
- LA COURNEUVE

11 h

tournosol

dès 6 mois

PARC FORESTIER DU BOIS DE L'ÉTOILE
- GAGNY

16 h

cousumaj

dès 3 ans

THÉÂTRE LES ROCHES - MONTREUIL

DIMANCHE 11 JUIN

9 h 30 et 11 h 30

gjojta

dès la naissance

SQUARE DE L'ÉGLISE - ROMAINVILLE

MERCREDI 14 JUIN

10 h 30

dans les grandes lignes

dès 6 mois

THÉÂTRE ET CINÉMA JACQUES PRÉVERT
- AULNAY-SOUS-BOIS

SAMEDI 17 JUIN

11 h et 16 h

cousumaj

dès 3 ans

THÉÂTRE DU FIL DE L'EAU - PANTIN

Vous pouvez retrouver toutes les informations relatives aux représentations en crèches, en écoles maternelles et aux représentations scolaires p. 20 et 21.

Le festival un neuf trois soleil ! c'est quoi ?

DANS LES VILLES PARTENAIRES

Des spectacles et des installations

[calendrier [au début](#)
du programme]

Un atelier

Avec Itchi,
l'artiste qui signe l'illustration
de l'édition 2023

[p. 19]

Des rencontres

Une journée professionnelle
« Espaces de rencontre avec
le tout-petit : la scénographie
immersive au théâtre »

[p. 19]

DANS LES PARCS DÉPARTEMENTAUX

Des spectacles et des installations

[calendrier [à la fin](#)
du programme]

Des espaces de découverte artistique et sensorielle

Avec les artistes des cycles d'ateliers
enfant-parent [calendrier
[à la fin](#) du programme]

Des rencontres

Des moments conviviaux et festifs
tout au long du festival!
[calendrier [à la fin](#)
du programme]



DANSE ET ARTS PLASTIQUES

35 minutes

En dès la
famille naissance

Création 2022

PARC DÉPARTEMENTAL
GEORGES-VALBON

Dimanche 4 juin :
15 h et 17 h

ROMAINVILLE

Dimanche 11 juin :
9 h 30 et 11 h 30



© SLAVEN REBELO

gioita côté jardin

Compagnie Hayos

Dans ce spectacle chorégraphique et plastique, inspiré de l'œuvre de Katsumi Komagata, auteur de livres pour jeunes enfants, matière papier, danse et voix composent une partition sensible pour une exploration de la joie et de l'émerveillement. *Gioita - Côté Jardin*, déclinaison du spectacle *Gioita*, s'immerge dans le paysage et dialogue avec les éléments naturels : rayons du soleil, volutes d'air, vent, eau jaillissante...

INSTALLATION ARTISTIQUE, ÉVOLUTIVE ET LUDIQUE

En dès la
famille naissance

Création 2023

PARC DÉPARTEMENTAL
DU SAUSSET

Installation ouverte
du 18 mai au 18 juin
de 13 h à 18 h

Temps de médiation / ateliers
en présence de l'artiste :

- Lundi 29 mai : 15 h et 16 h 30
- Mardi 30 mai : 9 h 30 et 10 h 45
- Mercredi 31 mai : 9 h 30 et 10 h 45
- Jeudi 1^{er} juin : 9 h 30 et 10 h 45



© NADIAK TELES

à l'animal qui participe au bonheur de vivre

Nadiak Teles

Cette installation/exposition met en regard les liens entre l'Enfant et l'Animal. Plaidoyer fort pour que la nature et le vivant retrouvent une place centrale dans nos vies et nos imaginaires, *À l'Animal qui participe au bonheur de vivre* présente différents matériaux issus de rencontres ou créés pour l'occasion : livre d'artiste à déployer, sculptures cabanes, empreintes et traces évolutives, vagues sonores, photographies argentiques, autant d'espaces pour penser ensemble des liens à (re) construire.

MUSIQUE

30 minutes
puis 15 minutes
d'exploration libre

En famille dès 4 mois

ROMAINVILLE

Samedi 3 juin :
9h30 et 11h

CLICHY-SOUS-BOIS

Mardi 6 juin :
9h30, 10h45 et 14h30
Mercredi 7 juin :
10h45 et 14h30
Jeudi 8 juin :
9h30, 10h45 et 14h30



© E.V. OTTOMANS

CIRQUE, DANSE, OBJET ET MUSIQUE

30 minutes

En famille dès 6 mois

Création 2023

compagnie associée

AULNAY-SOUS-BOIS

Mercredi 14 juin :
10h30

BOBIGNY

ROMAINVILLE

TREMBLAY-EN-FRANCE

Pour les représentations en crèche, en école maternelle et les représentations scolaires voir p. 20 et 21



© C. LUNATIC

manta

Klankennest / Nid Sonore

Inspiré des mouvements paisibles et hypnotiques de la raie manta géante, le spectacle invite à l'exploration, à l'émerveillement et au jeu. Sur le plateau, les tout-petits pénètrent à l'intérieur même du dispositif : dans un cadre doux et chaleureux, ils explorent et manipulent les objets sonores, les jeux de lumière, les éléments en bois et en tissu. Les variations musicales et improvisées – chant, percussions et violoncelle – rythment ce passionnant voyage vers les secrets des fonds marins.

dans les grandes lignes

Compagnie Lunatic

« Une ligne, c'est un point parti en promenade » Paul Klee.

De tous temps, par la marche, l'écriture, le dessin et le tissage, les êtres ont tracé des lignes. Créé *in situ* dans les structures petite enfance, au contact des enfants et de leurs espaces du quotidien, *Dans les grandes lignes* accompagne les tout-petits dans la construction de leur rapport aux autres et au monde. Inspirée par les textes de Tim Ingold, la compagnie propose un spectacle mêlant musique, mouvement et manipulation de matières, et nous invite à parcourir ces fils, traits, traces et sillons qui dessinent autant de façons de penser, d'habiter et de se relier.

THÉÂTRE MUSICAL

25 minutes
puis 20 minutes de
performance interactive

En famille dès 6 mois

PARC DÉPARTEMENTAL DU SAUSSET

Lundi 29 mai :
15h45 et 17h15
Mardi 30 mai :
9h30 et 10h45

PARC DÉPARTEMENTAL DE L'ÎLE-SAINT-DENIS

Samedi 3 juin :
16h et 17h45



© TH.BALASSE

métamorf'ose

Compagnie du Loup-Ange

Deux comédiennes-chanteuses créent un univers onirique et décalé en perpétuelle transformation. Personnages atemporels et bestiaire irréel évoluent dans un décor textile foisonnant, évoquant la vie dans son mouvement incessant et ses cycles inexorables.

Accompagnées de percussions métalliques et de morceaux de piano enregistrés, les interprètes oscillent entre chant lyrique et dialogues absurdes. Peu à peu, les enfants sont invités à partager ce voyage tactile et musical...

OBJETS, IMAGES NUMÉRIQUES ET MUSIQUE D'OPÉRA

35 minutes

En famille dès 6 mois

Création 2023

lauréat courte-échelle

LES LILAS ROSNY-SOUS-BOIS SAINT-DENIS

Pour les représentations
en crèches et en école
maternelle voir p. 20



© SOFIE WANTEN

nezquicoule

Compagnie De Spiegel

Deux chanteurs-musiciens et un vidéaste-guitariste s'amuse autour d'un personnage qui a perdu son nez. Canons d'airs d'opéra célèbres, détournement d'image et jeux d'échelle, *NezQuiCoule* est un opéra en cinq actes pour les tout-petits qui explore les différentes parties du visage et les fait dialoguer entre elles : œil, oreille, nez, bouche, peau, cheveux. Une proposition originale et audacieuse qui appelle les cinq sens à s'exprimer !

CHANT, DANSE,
ARTS PLASTIQUES
ET THÉÂTRE GESTUEL
30 minutes

En famille dès 6 mois

premiers printemps

Compagnie Soleil Sous La Pluie

Le goût des cerises, la contemplation d'une nuit d'été, la douceur de l'intérieur d'une bogue de châtaigne, le silence de la neige... En suivant le fil des saisons, *Premiers Printemps* nous donne à goûter, sentir, écouter, voir ou toucher. Inspiré de l'album éponyme d'Anne Crausaz, ce spectacle est une invitation à la découverte de la nature et à l'expérience sensible, entre chant, danse, arts plastiques et théâtre.

TREMBLAY-EN-FRANCE

Samedi 27 mai :
10h et 11h15

ROSNY-SOUS-BOIS

Mercredi 31 mai :
9h30 et 11h

BOBIGNY

Pour les représentations
en crèche voir p. 20



© ALEX VERBESSE

IMPROMPTUS ARTISTIQUES MULTIDISCIPLINAIRES

20 à 30 minutes

En famille dès 6 mois

PARC DÉPARTEMENTAL DU SAUSSET

Mardi 30 mai :
9h30 et 10h45

PARC DÉPARTEMENTAL DE L'ÎLE-SAINT-DENIS

Samedi 3 juin :
15h et 17h

PARC DÉPARTEMENTAL GEORGES-VALBON

Lundi 5 juin :
9h30 et 10h45

PARC DÉPARTEMENTAL JEAN-MOULIN - LES GUILANDS

Dimanche 18 juin :
14h45 et 16h30



© UN NEUF TROIS SOLEIL

rencontres à ciel ouvert

Artistes multiples

Partout et par tous les temps, les *Rencontres à ciel ouvert* sont des performances inédites proposées par deux artistes de disciplines différentes, au plus près de la nature et du vivant. Ces impromptus artistiques éphémères, créés spécialement pour le festival *Un neuf trois Soleil!*, sont pensés par les artistes du collectif Puzzle.

Une découverte à faire en nature et en famille!



ART DU RÉCIT ET MUSIQUE

35 minutes

En famille dès 6 mois

Création 2022

LE BLANC-MESNIL

Mercredi 24 mai :
9h45 et 10h45

L'ÎLE-SAINT-DENIS

Mercredi 7 juin :
9h30 et 10h30



© BASILE TROUILLET

rêve d'air

Compagnie La Tortue

Une joueuse de kora installée sous son parasol d'oiseaux, de coquillages et de vent, accueille les enfants sur sa petite île de matières tissées et tricotées. Par son souffle, un petit palais sonore se crée ; récit, chansons et machines à sons s'y engouffrent alors pour raconter, de façon poétique et sensible, la rencontre du Facteur Cheval et de sa pierre. Une surprise musicale légère comme le vent pour que chacun retrouve, comme le disait Gaston Bachelard, le vol qu'il y a en nous.

DANSE, MUSIQUE ET CIRQUE

40 minutes

En famille dès 6 mois

Création 2023

Jauréat Courte-échelle

PARC DÉPARTEMENTAL DU SAUSSET

Lundi 29 mai :
15 h et 16 h 30

GAGNY

Samedi 10 juin : 11h

PARC DÉPARTEMENTAL JEAN-MOULIN

– LES GUILANDS

Vendredi 16 juin :

9 h 30 et 10 h 30

Samedi 17 juin :

15 h et 17 h 15

PIERREFITTE-SUR-SEINE

Pour les représentations scolaires voir p. 21

tournosol

Compagnie Virage

Sur un air de poésie sans mot, une étincelle brille, deux âmes se rencontrent. Des vibrations résonnent, éveillent les corps, émeuvent les sens. En un tourbillon paisible, les années bourgeonnent et l'amour fleurit. Dans *Tournosol*, les deux artistes explorent le mouvement spatial et sonore qui découle de la forme circulaire. La danse, le cirque et la musique les accompagnent dans cette exploration arrondie, au plus près des plus petits.



© C. VIRAGE

CINÉ-CONCERT VAGABOND

20 minutes

En famille
dès 1 an

PARC DÉPARTEMENTAL
JEAN-MOULIN

– LES GUILANDS

Samedi 17 juin :

14 h 30, 15 h, 15 h 30, 16 h,
17 h, 17 h 30 et 18 h

Dimanche 18 juin :

14 h 30, 15 h, 15 h 30, 16 h,
17 h, 17 h 30 et 18 h



avion papier

Collectif La Méandre

Avion Papier est un spectacle en caravane à la croisée des arts numériques, de la musique et du théâtre d'objets. À l'intérieur de ce micro-cinéma, on découvre un petit film d'animation, dont les personnages s'échappent pour explorer l'espace tout autour. Un musicien nous accompagne tout au long de ce voyage onirique et sans parole, et jongle avec les instruments et les ustensiles pour créer un univers riche et délicat. Les inventions mécaniques cliquent au creux des oreilles, la poésie émerge de trois fois rien et les yeux s'écarquillent de tant d'ingéniosité.

MANÈGE

De 1 an
à 5 ans

PARC DÉPARTEMENTAL
DE L'ILE-SAINT-DENIS

Samedi 3 juin :

en continu de 14 h 30
à 18 h 30

PARC DÉPARTEMENTAL
GEORGES-VALBON

Dimanche 4 juin :

en continu de 14 h 30
à 18 h 30



les fabuleuses aventures du marquis de quevilly

De Machinerie

Ce manège, petit tourbillon composé de quatre machines volantes uniques, est inspiré des tout premiers modèles des pionniers de l'aviation. Convaincu toute sa vie qu'il parviendrait à voler, le marquis de Quevilly, l'un d'entre eux, a investi sa fortune entière dans la construction de diverses machines. Malheureusement, il n'a décollé avec aucune d'entre elles... Avec ce charmant carrousel, ses rêves se réalisent enfin ! Participez à l'aventure !

THÉÂTRE

25 minutes

En famille dès 1 an

PARC DÉPARTEMENTAL GEORGES-VALBON

Dimanche 4 juin :

15 h 45 et 17 h 30

Lundi 5 juin :

9 h 30 et 10 h 45

STAINS

Mardi 6 juin :

9 h 30, 10 h 45 et 14 h 30

Mercredi 7 juin :

9 h 30 et 10 h 45

LA COURNEUVE

Vendredi 9 juin :

9 h 30 et 11 h

Samedi 10 juin :

10 h 30

tout est chamboulé

Compagnie En Attendant...

26 cubes en noir et blanc. 2 éléphants, 4 poissons, un serpent, un crocodile et un papillon. 1 fille et 1 garçon.

26 cubes pour s'amuser, pour construire et déconstruire, se cacher, renverser, pour créer des images, des espaces et des chemins. Un jeu de construction où les rôles parfois s'inversent. Un abécédaire animalier pour partager ensemble le plaisir du jeu !



© VINCENT ARBELET

THÉÂTRE D'OBJETS TACTILES ET MUSIQUE

40 minutes

En famille dès 18 mois

ROMAINVILLE

Mercredi 31 mai :

9 h 30 et 11 h

ROSNY-SOUS-BOIS

Samedi 3 juin :

10 h et 11 h 30

Pour les représentations scolaires voir p. 21



© MICHEL GRASSO

touche aire de jeu(x)

Collectif POM

Toucher, manipuler, interagir, jouer avec son corps...

Les découvertes, les essais et les possibles sont nombreux pour apprendre à se construire, grandir et partager. Dans ce voyage sensible et poétique, les sculptures tactiles se transforment au rythme des manipulations et de la musique. À la frontière entre le spectacle et l'aire de jeu(x), *Touche* interroge notre rapport à la forme et à la matière, en résonance profonde avec les expériences et les premières découvertes de l'enfance.

ARTS DE LA RUE ET MUSIQUE

30 minutes

En famille dès 3 ans

PARC DÉPARTEMENTAL JEAN-MOULIN – LES GUILANDS

Samedi 17 juin :
15h30 et 17h45

Dimanche 18 juin :
15h30 et 17h15



© RUBEN DESIERE

barrière

Compagnie Sur Mesure

Tout se passe autour de la barrière d'un ancien poste-frontière, devenue obsolète. Quatre gardes oubliés, mais toujours motivés, tentent de se réinventer et se consacrent désormais à divertir les passants et les voyageurs de passage. Leur devise : « Life is great while you wait. ». Entraînés par le public, ils nous dévoilent leurs talents, leurs trucs et leurs tours.

Barrière est un spectacle plein d'humour absurde et de petites histoires cachées, un cirque accidentel accompagné par une bande-son *live* !



CIRQUE

25 minutes

En famille dès 3 ans

MONTREUIL

Vendredi 9 juin :
10h et 15h30

Samedi 10 juin :
16h

PANTIN

Samedi 17 juin :
11h et 16h

Pour les représentations
scolaires voir p. 21



© LAËTTIA D'ARVILLE

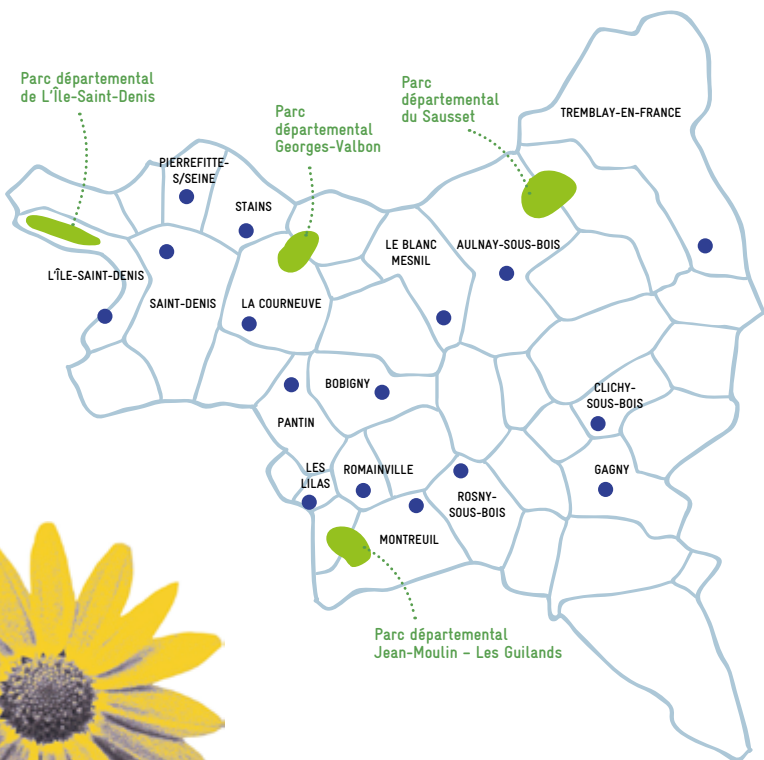
cousumajn

Compagnie BAL – Jeanne Mordoïj

Au départ, dans le cercle, il y a une ribambelle de boîtes, un garçon calme à l'air impassible, une fille alerte et vive. Ces deux-là s'approchent, se jaugent puis ils s'élancent dans l'instant avec ardeur pour éprouver l'espace et la matière : les objets, le sol, le corps de l'autre deviennent sources d'un jeu incessant. On s'amuse à inventer des espaces, en hauteur ou à l'horizontal, à les rétrécir, les morceler et même à tout éparpiller !

Dans ce tandem imaginé par Jeanne Mordoïj, on retrouve les sensations intenses et les émotions propres aux arts de la piste, dans une grande proximité. Le vertige, le frisson et la jubilation s'entrelacent pour former un concentré de cirque à l'échelle des tout-petits.

lieux partenaires



focus sur romainville

SPECTACLES

ROMAINVILLE • Le Pavillon

Mercredi 31 mai • 9h30 et 11h

touché

Samedi 3 juin • 9h30 et 11h

mança

ROMAINVILLE • Square de l'Église

Dimanche 11 juin • 9h30 et 11h30

gjøjta

Dans le cadre de l'événement Cirk Court programmé par le service culturel de Romainville.

ATELIER ARTISTIQUE

ROMAINVILLE • Le Pavillon

Samedi 3 juin • 9h45 et 11h

Proposé par Itchi, le nouvel artiste qui signe l'illustration de cette édition 2023. Dans cet atelier de collage, enfants et parents joueront avec des papiers et des formes colorés pour créer des images et des compositions originales.

Atelier gratuit sur réservation



JOURNÉE PROFESSIONNELLE

ROMAINVILLE • Le Pavillon

Vendredi 9 juin • 14h30

RENCONTRE THÉMATIQUE

« Espaces de rencontre avec le tout-petit : la scénographie immersive au théâtre »

En lien avec son installation-spectacle en cours de création *La Forêt des larmes*, Cécile Fraysse, scénographe et metteuse en scène de la Compagnie AMK (compagnie associée), questionnera la notion de rencontre à l'adresse des tout-petits. Comment une scénographie immersive permet une expérience de la rencontre? Quelles utopies sont à l'œuvre dans ce type d'espace théâtral? Quels récits du vivant y sont activés?

Rendez-vous ouvert aux artistes, aux professionnel·les de la culture et de la petite enfance et aux élu·es

Inscriptions : 01 49 15 56 54 • pro@193soleil.fr

Plus d'infos sur le site www.193soleil.fr

représentations dans les crèches et les écoles

Ces représentations sont réservées uniquement aux crèches, aux écoles et aux professionnel·les de la petite enfance et de la culture.

Informations détaillées sur les lieux et réservations auprès de **un neuf trois soleil !**
07 65 71 08 00 • pro@193soleil.fr

BOBIGNY

Vendredi 26 mai • 9h30 et 10h45

premiers printemps

Mardi 6 juin • 9h30 et 10h45

dans les grandes lignes

ROMAINVILLE

Jeudi 1^{er} juin • 9h15 et 10h45

dans les grandes lignes

ROSNY-SOUS-BOIS

Mardi 6 juin • 9h30, 11h et 16h

nezquicoule

TOURNÉE EN CRÈCHES

DÉPARTEMENTALES À LA COURNEUVE,
AUBERVILLIERS ET SAINT-OUEN

Mercredi 7, jeudi 8 et vendredi 9 juin

• 9h15 et 10h45

nezquicoule

SAINT-DENIS

Lundi 12 juin • 9h et 10h30

nezquicoule

LES LILAS

Mardi 13 juin • 9h et 10h15

nezquicoule



représentations scolaires

Ces représentations dans les villes partenaires sont réservées uniquement aux groupes scolaires, aux structures petite enfance et aux professionnel·les de la petite enfance et de la culture.

Vous êtes un·e professionnel·le de la petite enfance et de la culture : réservations auprès de **un neuf trois soleil !**
07 65 71 08 00 • pro@193soleil.fr

Vous êtes référent·e d'un groupe petite enfance : réservations directement auprès des structures partenaires (voir rabat)

PIERREFITTE-SUR-SEINE • Parc Frédéric Lemaître

Vendredi 26 mai • 10h et 14h30

tournosol

ROSNY-SOUS-BOIS • Théâtre et Cinéma Georges Simenon

Vendredi 2 juin • 9h15 et 10h45

touche

TREMBLAY-EN-FRANCE • Médiathèque Boris Vian

Jeudi 8 juin • 10h15

dans les grandes lignes

PANTIN • Théâtre du Fil de l'eau

Jeudi 15 juin • 10h et 14h45

Vendredi 16 juin • 10h et 14h45

consumain





PÔLE RESSOURCE SPECTACLE VIVANT TRÈS JEUNE PUBLIC

Le Pavillon – 28 avenue Paul-Vaillant-Couturier

93230 Romainville

contact@193soleil.fr • 01 49 15 56 54 • 07 65 71 08 00

www.193soleil.fr

L'ÉQUIPE :

Laure Le Goff Direction

Émilie Lucas Administration

Ludovic Blanchard Coordination

Laëtitia Juan Formation

Anouchka Unel-Erdogan Communication

Coralie Marel Communication (apprentie)

Manon Brehelin Action culturelle (apprentie)

Martyna Polchlopek Action culturelle (apprentie)

Elisa Douteau Médiation et formation (stagiaire)

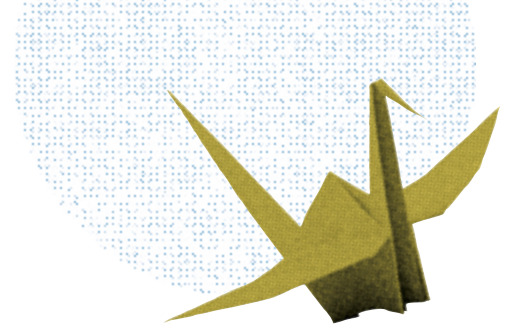
Stéphanie Houssard Régie générale

Itchi Illustration

Loïc Le Gall Graphisme

un neuf trois soleil ! est soutenue par
le Département de la Seine-Saint-Denis,
la DRAC Île-de-France,
le Conseil régional d'Île-de-France
et la ville de Romainville.

un neuf trois soleil ! est une association agréée
Jeunesse / Éducation populaire.



SOUTIEN À LA CRÉATION

- »» **Coordination du réseau Courte-Échelle**,
réseau de coproduction pour la création petite enfance
- »» **Programme de résidences de création** au Pavillon
et en structures hors les murs à Romainville
- »» **Accompagnement au long cours**, pendant 2 ans,
de deux compagnies associées

DIFFUSION ET ACTION CULTURELLE

- »» **Festival Un neuf trois Soleil !** pour le très jeune public en Seine-Saint-Denis
- »» **Programmation très jeune public** à l'année au Pavillon à Romainville
et dans d'autres villes partenaires
- »» **Ateliers enfant-parent** dans les structures sociales - centres sociaux,
RAM, PMI et multi-accueil d'Aubervilliers, Aulnay-sous-Bois,
Clichy-sous-Bois, Dugny, La Courneuve, Le Bourget, Montfermeil, Romainville,
Rosny-sous-Bois et Sevran

RESSOURCES

- »» **Formations** pour les professionnel.les de la petite enfance
- »» **Coordination** de tournées dans les structures petite enfance
- »» **Conseil artistique** en programmation
- »» **Cycle de rencontres** professionnelles thématiques
- »» **Site web** ressource www.193soleil.fr

dans les parcs départementaux

Représentations tout public

LUNDI 29 MAI

11h à 17h30

Temps de médiation : 15h et 16h30

à l'anjmal...

dès la naissance

PARC DÉP. DU SAUSSET

15h à 17h30

Espace de découverte sensorielle
en présence d'artistes *

dès 6 mois

PARC DÉP. DU SAUSSET

15h et 16h30

tournoSol

dès 6 mois

PARC DÉP. DU SAUSSET

15h45 et 17h15

métamorfose

dès 6 mois

PARC DÉP. DU SAUSSET

MARDI 30 MAI

9h30 et 10h45

à l'anjmal...

dès la naissance

PARC DÉP. DU SAUSSET

9h30 et 10h45

métamorfose

dès 6 mois

PARC DÉP. DU SAUSSET

9h30 et 10h45

rencontres à ciel ouvert

dès 6 mois

PARC DÉP. DU SAUSSET

MERCREDI 31 MAI

9h30 et 10h45

à l'anjmal...

dès la naissance

PARC DÉP. DU SAUSSET

JEUDI 1^{er} JUIN

9h30 et 10h45

à l'anjmal...

dès la naissance

PARC DÉP. DU SAUSSET

SAMEDI 3 JUIN

14h30 à 18h30

les fabuleuses aventures

du marquis de quevilly

de 1 à 5 ans

PARC DÉP. DE L'ÎLE-SAINT-DENIS

15h et 17h

rencontres à ciel ouvert

dès 6 mois

PARC DÉP. DE L'ÎLE-SAINT-DENIS

16h et 17h45

métamorfose

dès 6 mois

PARC DÉP. DE L'ÎLE-SAINT-DENIS

DIMANCHE 4 JUIN

14h30 à 18h30

les fabuleuses aventures

du marquis de quevilly

de 1 à 5 ans

PARC DÉP. GEORGES-VALBON

15 h à 17 h30

Espace de découverte sensorielle
en présence d'artistes *

dès 6 mois

PARC DÉP. GEORGES-VALBON

15 h et 17 h

gjøjta

dès la naissance

PARC DÉP. GEORGES-VALBON

15 h45 et 17 h30

tout est chamboué

dès 1 an

PARC DÉP. GEORGES-VALBON

LUNDI 5 JUIN

9 h30 et 10 h45

rencontres à ciel ouvert

dès 6 mois

PARC DÉP. GEORGES-VALBON

9 h30 et 10 h45

tout est chamboué

dès 1 an

PARC DÉP. GEORGES-VALBON

VENDREDI 16 JUIN

9 h30 et 10 h30

tournoSol

dès 6 mois

PARC DÉP. JEAN-MOULIN – LES GUILANDS

SAMEDI 17 JUIN

14 h30, 15 h, 15 h30, 16 h, 17 h,

17 h30 et 18 h

av'jon papier

dès 1 an

PARC DÉP. JEAN-MOULIN – LES GUILANDS

* pour les contenus détaillés
des espaces de découverte
sensorielle rendez-vous mi-avril
sur www.193soleil.fr

15 h à 17 h30

Espace de découverte sensorielle
en présence d'artistes *

dès 6 mois

PARC DÉP. JEAN-MOULIN – LES GUILANDS

15 h et 17 h15

tournoSol

dès 6 mois

PARC DÉP. JEAN-MOULIN – LES GUILANDS

15 h30 et 17 h45

barrière

dès 3 ans

PARC DÉP. JEAN-MOULIN – LES GUILANDS

16 h30

Temps de clôture et goûter partagé
pour tous

PARC DÉP. JEAN-MOULIN – LES GUILANDS

DIMANCHE 18 JUIN

14 h30, 15 h, 15 h30, 16 h, 17 h,

17 h30 et 18 h

av'jon papier

dès 1 an

PARC DÉP. JEAN-MOULIN – LES GUILANDS

14 h45 et 16 h30

rencontres à ciel ouvert

dès 6 mois

PARC DÉP. JEAN-MOULIN – LES GUILANDS

15 h à 17 h30

Espace de découverte sensorielle
en présence d'artistes *

dès 6 mois

PARC DÉP. JEAN-MOULIN – LES GUILANDS

15 h30 et 17 h15

barrière

dès 3 ans

PARC DÉP. JEAN-MOULIN – LES GUILANDS

Soutenu par



prenez le vert !

Rendez-vous dans les parcs départementaux pour prendre le vert!

Au programme, spectacles, installations, manèges, espaces de découverte sensorielle... Mais pas que! Le festival **un neuf trois soleil!** vous invite aussi dans son campement tout au long des journées dans les parcs. Livres, jouets, transats, coussins et tapis... Profitez de votre venue pour prendre le temps de flâner avec vos petits, c'est fait pour!

PARC DÉPARTEMENTAL DU SAUSSET

Avenue Raoul-Dufy
93600 AULNAY-SOUS-BOIS

Lundi 29 et mardi 30 mai

RDV Maison du Sausset

PARC DÉPARTEMENTAL DE L'ÎLE-SAINT-DENIS

Quai de la Marine
93450 L'ÎLE-SAINT-DENIS

Samedi 3 juin

RDV Maison du Parc

>> Retrouvez le plan de chaque parc, ainsi que les entrées à privilégier, sur notre site internet (rubrique infos pratiques)

CALENDRIER DES SPECTACLES,
INSTALLATIONS ET ESPACES
DE DÉCOUVERTE SENSORIELLE
DANS LES PARCS
DÉPARTEMENTAUX



PARC DÉPARTEMENTAL

GEORGES-VALBON
55, avenue Waldeck-Rochet

93120 LA COURNEUVE

Dimanche 4 et lundi 5 juin

RDV Maison Édouard-Glissant

PARC DÉPARTEMENTAL

JEAN-MOULIN - LES GUILANDS
Rue de l'Épine, 93100 BAGNOLET

Vendredi 16, samedi 17 et dimanche

18 juin • RDV Maison du parc

>> Pour les spectacles :
entrée libre sur réservation
auprès de **un neuf trois soleil!**
Billetterie en ligne
www.193soleil.fr/saison/reservations

>> Pour les manèges et espaces
de découverte sensorielle :
entrée libre sans réservation

>> Rendez-vous aux maisons des
parcs en cas de mauvais temps.
Certains spectacles et espaces
de découverte sensorielle seront
maintenus et proposés en intérieur.

réservations

PARCS DÉPARTEMENTAUX

Entrée libre sur réservation auprès de **un neuf trois soleil!**

Billetterie en ligne www.193soleil.fr/saison/reservations

07 65 71 08 00 • contact@193soleil.fr

VILLES PARTENAIRES

Réservation directement auprès des structures partenaires

POUR LES PROFESSIONNEL-LES

Quel que soit le lieu, réservation auprès de **un neuf trois soleil!**

07 65 71 08 00 • pro@193soleil.fr

www.193soleil.fr
contact@193soleil.fr



Partagez vos meilleurs moments du festival
#unneuftrissoleil #festivalunneuftrissoleil