



un neuf soleil! trois

FESTIVAL POUR
LES TOUT-PETITS

spectacles
installations
ateliers
rencontres

du 14 mai
au 7 juin 2020

THÉÂTRES,
PARCS, CRÈCHES
SEINE-SAINT-DENIS

merCi à nos bénévoles !

Pour cette édition du festival, une nouvelle fois,
nous recevons l'aide de nombreux bénévoles.

Un grand merci à eux !

Si vous souhaitez être bénévole cette année,
il n'est pas trop tard pour nous rejoindre !

Écrivez-nous sur contact@193soleil.fr

adhésion

**Vous avez envie de soutenir l'association Un neuf trois Soleil !
en tant que structure ou particulier? Adhérez !**

Tarifs de 10 à 50 € à l'année

nos partenaires





Que de chemin parcouru depuis le printemps dernier pour **Un neuf trois Soleil!** En septembre 2019, l'association a élu domicile au Pavillon, nouvel établissement culturel de Romainville, pour accueillir désormais les tout-petits au fil de la saison avec un programme de spectacles qui leur est spécialement dédié : « *Sous le soleil, exactement!* ». Cet emménagement a aussi été l'occasion de déployer mieux encore nos nombreux chantiers : ateliers enfant-parent, accueils en résidence, rencontres professionnelles, formations... La ruche **Un neuf trois Soleil!** est bien active, le festival a essaimé!

Pour l'heure, le printemps est de retour et le festival avec. Le temps pour **Un neuf trois Soleil!** de reprendre ses quartiers dans les parcs, crèches et théâtres du département, de se remettre au vert et à la fête. Car le festival reste notre phare, notre repère, notre temps "hors du temps". Il est à la fois point de départ et d'aboutissement de nos projets en lien avec les artistes, le public et les professionnels.

Cette nouvelle édition est couverte par le regard embrumé d'un lionceau rêveur émergeant des herbes folles. Ce petit animal tiré de la plume d'Elis Wilk évoque le sensible, la nature, l'hybride... des inspirations multiples qui traversent la vingtaine de spectacles et installations que l'équipe vous invite à découvrir. L'humour aussi transparaît dans plusieurs propositions de cette 13^e édition, nous invitant à prendre un peu de recul sur nous-mêmes, sur notre monde et sur notre manière de l'habiter. L'humour, ce trait peut-être propre à l'animal humain, n'est-il pas une valeur essentielle à transmettre à nos petits? Le sujet nourrira les débats de notre rencontre professionnelle le 5 juin et provoquera, nous le souhaitons, échanges et partage pendant les trois semaines de festival.

Trois semaines pour s'émerveiller, se questionner, s'amuser, s'élancer.
Un... neuf... trois... C'est lancé !

Lucile Maître, présidente
et Héroïse Pascal, directrice





prenez le vert !



PARC DÉPARTEMENTAL JEAN-MOULIN - LES GUILANDS BAGNOLET-MONTREUIL

Vendredi 15, samedi 16 et dimanche 17 mai
RDV MAISON DU PARC

goûter d'inauguration

Samedi 16 mai, de 16^h30 à 17^h

Pour ouvrir les festivités, retrouvons nous pour le goûter. Sortez vos plus belles recettes de gâteaux et partageons les ensemble, le temps d'une pause sur la pelouse. Chansons, comptines et instruments de musique sont les bienvenus!

SPECTACLES / INSTALLATIONS ARTISTIQUES

dors et déjà [p. 9]

Vendredi 15 mai, à 9^h30 et 10^h45
Samedi 16 mai, à 11^h et 15^h

petits papiers / dansés [p. 7]

Vendredi 15 mai, à 9^h30 et 10^h45
Samedi 16 mai, à 15^h45 et 17^h45
Dimanche 17 mai, à 15^h et 17^h

l'écho d'école [p. 11]

Samedi 16 mai, en continu de 11^h à 18^h30
Dimanche 17 mai, en continu de 11^h à 17^h45

ïchi [p. 12]

Samedi 16 mai, à 11^h45 et 17^h
Dimanche 17 mai, à 11^h45 et 15^h45

tantôt [p. 13]

Samedi 16 mai, à 17^h
Dimanche 17 mai, à 16^h30

PARC DÉPARTEMENTAL DU SAUSSET AULNAY-SOUS-BOIS Mercredi 20 et jeudi 21 mai **RDV MAISON DU SAUSSET**

SPECTACLES / INSTALLATIONS ARTISTIQUES

mount batu(lao) [p. 10]

Mercredi 20 mai, à 9^h30 et 11^h
Jeudi 21 mai, à 15^h et 17^h15

à deux, quatre pas, peau de plumes, peau d'écorces [p. 6]

Mercredi 20 mai, en continu de 14^h à 17^h
Jeudi 21 mai, en continu de 14^h à 17^h

rencontres à ciel ouvert [p. 5]

Jeudi 21 mai, à 14h15 et 16h30

PARC DÉPARTEMENTAL GEORGES-VALBON LA COURNEUVE

Dimanche 24, lundi 25 et mardi 26 mai
RDV MAISON EDOUARD GLISSANT

SPECTACLES

la sješte [p. 15]

Dimanche 24 mai, à 14^h15 et 16^h30

monsieur O [p. 16]

Dimanche 24 mai, à 15^h et 17^h15
Lundi 25 mai, à 9^h30 et 10^h45
Mardi 26 mai, à 9^h30 et 10^h45

rencontres à ciel ouvert [p. 5]

Dimanche 24 mai, à 15^h et 17^h15
Lundi 25 mai, à 9^h30 et 10^h45

fil fil [p. 17]

Dimanche 24 mai, à 15^h45 et 18^h

PARC FORESTIER DE LA POWDRERIE VAUJOURS

Jeudi 28, vendredi 29 et dimanche 31 mai
RDV PAVILLON MAUROUARD

SPECTACLES / INSTALLATIONS ARTISTIQUES

jardin d'émervèille [p. 20]

Jeudi 28 mai, à 10^h

rencontres à ciel ouvert [p. 5]

Vendredi 29 mai, à 9^h30 et 10^h45

toyo! [p. 21]

Vendredi 29 mai, à 9^h30 et 10^h45

Dimanche 31 mai, à 14^h15 et 16^h30



PARC DÉPARTEMENTAL DE L'ÎLE-SAINT-DENIS L'ÎLE-SAINT-DENIS

Samedi 30 mai

RDV MAISON DU PARC

SPECTACLES / INSTALLATIONS ARTISTIQUES

espaces cyclophones [p. 22]

Samedi 30 mai, en continu de 14^h15 à 18^h

rencontres à ciel ouvert [p. 5]

Samedi 30 mai, à 14^h15 et 16^h30

toyo! [p. 21]

Samedi 30 mai, à 15^h et 17^h15



ENTRÉE LIBRE
RÉSERVATION FORTEMENT CONSEILLÉE
» AU 07 62 16 37 60

WEEK-END DE CLÔTURE ROMAINVILLE, LE PAVILLON

Vendredi 5 et samedi 6 juin

Pour finir le festival en beauté, vous êtes conviés à un dernier rendez-vous « *Sous le soleil, exactement!* » au Pavillon, le nouveau QG de l'association à Romainville. Spectacles, exposition, pique-nique. La matinée sera animée! Amenez vos nattes et tapis de sol, nous prévoyons quelques amuse-bouche avant la sieste.

SPECTACLES / INSTALLATIONS ARTISTIQUES

éloge du blanc [p. 8]

Vendredi 5 juin, à 9^h30 et 10^h45

Samedi 6 juin, à 9^h45 et 11^h15

anjorama [p. 23]

Vendredi 5 juin, à 10^h et 11^h

Samedi 6 juin, à 10^h

rencontres à ciel ouvert [p. 5]

Vendredi 5 juin, à 18^h

Samedi 6 juin, à 12^h

pique-nique de clôture

Samedi 6 juin, de 12^h30 à 14^h30



ateliers artistiques enfant-parent

PARC DÉPARTEMENTAL
JEAN-MOULIN - LES GUILANDS
RDV MAISON DU PARC

Samedi 16 mai à 11^h45, 15^h, 15^h45 et 17^h45

Dimanche 17 mai à 11^h45, 15^h, 15^h45 et 17^h

PARC DÉPARTEMENTAL GEORGES-VALBON
RDV MAISON EDOUARD GLISSANT

Dimanche 24 mai à 15^h45, 16^h30, 17^h15 et 18^h

Parenthèse hors du temps, laissez-vous emmener vous et votre enfant, dans une petite bulle d'imagination. Les artistes qui animent les ateliers enfant-parent au fil de l'année seront au parc. Bienvenue, entrez dans leur univers!

Contenus et horaires détaillés
à partir de mi-avril sur www.193soleil.fr



Livres, jouets, coussins et tapis...
Le festival un neuf trois soleil!
vous invite dans son campement
tout au long des journées au parc.
Profitez de votre venue pour prendre
le temps de flâner dans nos espaces
avec vos tout-petits, c'est fait pour!



rencontres à ciel ouvert

Une invitation à plonger dans la nature

Laissez-vous happer par les éléments au gré des **Rencontres à ciel ouvert**, impromptus artistiques éphémères célébrant la nature sous tous ses visages, qu'il pleuve, qu'il vente ou que le soleil cogne.

Ces performances inédites sont pensées spécialement pour le festival Un neuf trois Soleil! par les artistes du collectif Puzzle et quelques artistes compagnons de l'association.

collectif puzzle

Ce collectif rassemble 20 compagnies franciliennes qui travaillent notamment en direction du très jeune public et se retrouvent autour de 3 axes : l'organisation de temps d'échanges et de rencontres, la mise en place d'un répertoire de compagnies membres pour mutualiser matériel et savoir-faire, et le développement d'actions collectives permettant de mieux défendre la culture à destination des très jeunes enfants.

Plus d'informations :

www.collectifpuzzle.wordpress.com
collectifpuzzle@gmail.com



Artistes multiples

Impromptus artistiques multidisciplinaires

20 à 30 minutes

En famille → dès 6 mois

PARC DÉPARTEMENTAL DU SAUSSET

Judi 21 mai : 14^H15 et 16^H30

PARC DÉPARTEMENTAL GEORGES-VALBON

Dimanche 24 mai : 15^H et 17^H15

Lundi 25 mai : 9^H30 et 10^H45

PARC FORESTIER DE LA POUDRERIE

Vendredi 29 mai : 9^H30 et 10^H45

PARC DÉPARTEMENTAL DE L'ÎLE-SAINT-DENIS

Samedi 30 mai : 14^H15 et 16^H30

ROMAINVILLE, LE PAVILLON

Vendredi 5 juin : 18^H

Samedi 6 juin : 12^H

Interprétation : collectif Puzzle et artistes compagnons



Collectif Bonjour BAP

Installation immersive

45 minutes

De 1 mois → à 3 ans

CRÉATION 2020

PARC DÉPARTEMENTAL DU SAUSSET

Séances animées par les artistes

- sur réservation :

Mercredi 6 mai : 16^h et 17^h

Dimanche 10 mai : 16^h et 17^h

Jeuudi 14 mai : 9^h45 et 10^h45

Dimanche 17 mai : 16^h et 17^h

Mardi 19 mai : 9^h45 et 10^h45

Samedi 23 mai : 16^h et 17^h

Visite libre – sans réservation :

Tous les jours du mardi 5 mai
au mercredi 27 mai de 14^h à 17^h
à l'exception des 11, 18, 24
et 25 mai

Conception : Alexandra Marin,
ludothécaire et créatrice
textile et Nadiak Teles,
artiste plasticienne



à deux, quatre pas, peau de plumes, peau d'écorces

Une invitation intime entre le tout-petit, son parent et les merveilleux royaumes du vivant qui les entourent.

Fruit de plusieurs semaines d'exploration dans le parc, voilà une installation printanière artistique, ludique et éphémère qui joue à rendre visible ce/ux qui habite/nt le parc du Sausset.

L'installation est d'abord évocation de la présence du vivant animal et végétal à travers traces et empreintes; une exploration visuelle, sonore et tactile autour des habitats, bruits, silhouettes, formes... Elle devient ensuite exploration ludique pour permettre à chacun de laisser ses traces au travers des jeux de matières, de couleurs, de formes qui font écho à la nature environnante.

© Nadiak Teles

Compagnie La Libentère

Danse, arts plastiques

30 minutes

En famille → dès 18 mois

CRÉATION 2019

PARC DÉPARTEMENTAL
JEAN MOULIN – LES GUILANDS

Judi 14 mai : 9^h30 et 10^h45

Vendredi 15 mai : 9^h30 et 10^h45

Samedi 16 mai : 15^h45 et 17^h45

Dimanche 17 mai : 15^h et 17^h

ROSNY-SOUS-BOIS,
MÉDIATHÈQUE LOUIS ARAGON

Vendredi 29 mai : 10^h

Samedi 30 mai : 10^h et 11^h15

ROSNY-SOUS-BOIS,
MÉDIATHÈQUE MARGUERITE
YOURCENAR

Mercredi 3 juin : 10^h et 11^h15

LE BOURGET, MÉDIATHÈQUE
LE POINT D'INTERROGATION

Samedi 6 juin : 10^h et 11^h30

Chorégraphie : Véronique His
Proposition plastique :

Nicole Fellous

Recherche chorégraphique :

Marion Rhéty

Interprétation : Marion Rhéty
et Yuika Hokama
(en alternance)



petits papiers / dansés

La magie du papier nous entraîne dans son univers par une danse, un dialogue. Petits rouleaux aux longues feuilles de kraft blanc, pétales de papier de soie... La danseuse les déroule, s'y enroule, les déplie, les froisse, s'y cache, réapparaît : de la chrysalide au coquillage, du bipède au personnage, les ailes déployées telle une reine, elle se retire pour réapparaître avec une danse de la pluie. Entre faire et défaire, empreintes et métamorphoses, l'imaginaire et les sensations sont en éveil !

Production La Libentère / Co-production Enfance et Musique / Soutiens : DRAC Normandie, ODI Normandie et l'Office de diffusion et d'information artistique de Normandie
© Laetitia d'Abouville

bob théâtre / La Bobine

Textile, poétique du corps

45 minutes dont un temps d'exploration

En famille → dès 1 mois

LA COURNEUVE HOUDREMONT – SCÈNE CONVENTIONNÉE

Judi 14 mai : 10^h et 14^h30

Vendredi 15 mai : 10^h et 14^h30

ROMAINVILLE, LE PAVILLON

Vendredi 5 juin : 9^h30 et 11^h

Samedi 6 juin : 9^h45 et 11^h15

Mise en scène, conception et création textile :

Christelle Hunot

Interprétation : Nina Gohier.

Capucine Waiss

(en remplacement)

Musique : François Athimon

Lumières : Nolwenn Kerlo

Régie : Nolwenn Kerlo

ou Jordan Fache



panoramique n°1 - éloge du blanc

Dans cette flânerie, l'interprète livre des images amenant à des évocations, à la recherche d'une forme de plénitude et d'accomplissement. Le corps glisse dans le tissu, moment voluptueux, une sorte de murmure de corps qui nous ramène au temps passé, à son avenir, son devenir; dans un décor simple, épuré, délicat, à partir de draps anciens, supports de toutes les mémoires, l'art du textile forme un espace invitant à traverser les âges.

Production bob théâtre - Rennes / Partenaires et soutiens : Salle Guy Ropartz - Rennes, Le Volume - Centre culturel de Vern-sur-Seiche, Maison de Quartier La Bellangerais - Rennes, Espace Louis Texier - Noyal-Châtillon-sur-Seiche, Un neuf trois Soleil!, MJC de Guipry-Messac et Lillico - scène de territoire pour l'enfance et la jeunesse à Rennes © Fanny Trichet



Iorhanne Da Cunha
et Juliette Plihon

Chant, cirque, théâtre

30 minutes

En famille → dès 2 ans

CRÉATION 2020

PARC DÉPARTEMENTAL
JEAN-MOULIN - LES GUILANDS

Vendredi 15 mai : 9^h30 et 10^h45

Samedi 16 mai : 11^h et 15^h

Écriture et interprétation :

Iorhanne Da Cunha
et Juliette Plihon

Regard extérieur : Alex Crestey

dors et déjà

L'épopée quotidienne de deux femmes, suspendues entre ciel et terre, entre sol et ré bémol. Elles trottent après le temps qui passe, se renvoient la balle des secondes et montent les journées en neige. Une fugue croustillante et syncopée !



Co-production Compagnies L'un Passe et La Balbutie, dans le cadre du programme Ricochet piloté par Un neuf trois Soleil! / Soutiens : l'Entre-Deux à Lésigny et le Centre culturel Houdremont à La Courneuve © Jean-Marc Paroissien

MARYSE

Musique

30 minutes

En famille → dès 6 mois

CRÉATION 2020

CO-PRODUCTION
COURTE-ÉCHELLE

AUBERVILLIERS,
ESPACE RENAUDIE

Vendredi 15 mai : 9^h30,
10^h30 et 14^h

Samedi 16 mai : 11^h

LES LILAS,
THÉÂTRE DU GARDE-CHASSE

Mardi 19 mai : 9^h30 et 10^h45

PARC DÉPARTEMENTAL
DU SAUSSET

Mercredi 20 mai : 9^h30 et 11^h

Jeudi 21 mai : 15^h et 17^h15

CLICHY-SOUS-BOIS, ESPACE 93

Mardi 26 mai : 9^h30, 10^h45 et 14^h30

Mercredi 27 mai : 10^h45 et 14^h30

Jeudi 28 mai : 9^h30, 10^h45 et 14^h30

Vendredi 29 mai : 9^h30, 10^h45
et 14^h30

Violon, voix : Marie-Rose Laurel

Harpe, voix :

Marie-Christine Laurel

Scénographie : Pierre Ranzini



mount batulao

Ce concert-expérience retrace l'évolution inversée, de l'enfance jusqu'à la vie *in utero*. Dans un langage universel, celui de la perception des sons et lumières et au-delà d'une perception organique et inconsciente, il propose une traversée de la montagne Batulao : l'alchimie entre batô (la pierre) et ilaw (la lumière). La montagne laisse voir ses rides creusées par les torrents, ses larmes brûlantes qui tétanisent, ses contours qui se forment et se déforment au gré des pas.

Production Traffix Music / Co-production Réseau Courte-Échelle, 9-9 bis et File 7
Partenaires : SACEM, FCM et Spedidam © La montagne abandonnée

Collectif 16 rue de
Plaisance / Benoît Sicat

Installation sonore

En famille → dès
18 mois

CRÉATION 2020/2021

PARC DÉPARTEMENTAL
JEAN-MOULIN – LES GUILANDS

Samedi 16 mai : en continu
de 11^h à 18^h30

Dimanche 17 mai : en continu
de 11^h à 17^h45

Conception : Benoît Sicat



l'écho d'éole

L'Écho d'Éole est un spectacle-paysage dédié au vent. Sa puissance et sa direction sont fluctuantes, il n'est pas domptable et pourtant il s'entend. Il produit des harmoniques hasardeuses et mélodieuses grâce à des sculptures instrumentales conçues sur mesure (harpes, orgues, arcs, percussions éoliennes...).

Déambulez au milieu de cette forêt ouverte à tous les vents, à la musique de l'imprévu et à la contemplation.

Ichi

Musique

40 minutes

En
famille

PARC DÉPARTEMENTAL
JEAN-MOULIN – LES GUILANDS

Samedi 16 mai : 11^h45 et 17^h

Dimanche 17 mai : 11^h45 et 15^h45

Interprétation : Ichi

ichi

Ichi crée un univers totalement loufoque. Musicien inventif, il fabrique ses propres instruments à partir d'objets trouvés qu'il transforme jusqu'à obtenir le son voulu. Ludique et atypique, Ichi puise son inspiration aussi bien dans la musique traditionnelle du Japon – son pays d'origine – que dans le punk, le reggae ou le dub.



Distribution Un deux, un deux
© DR

Compagnie Tantôt

Marionnette, stop-motion
40 minutes

En
famille

PARC DÉPARTEMENTAL
JEAN-MOULIN – LES GUILANDS

Samedi 16 mai : 17h

Dimanche 17 mai : 16h30

Marionnette : Tantôt

Mise en mouvement : Eric Bézy

Sons : Simon Paris

Photographie : Fabian Foort

Origamiste de production :

Bérénice Riollet

tantôt



Marionnette de taille humaine, Tantôt vit plus lentement que les humains. Sa mouvance est quasi invisible à l'œil nu. Son quotidien, fait d'aventures buissonnières, se déroule dans les lieux publics. Il évolue ainsi toute une journée à son propre rythme, prenant le temps de l'observation et de la rencontre, attentif à des détails qui nous échappent. Accompagné d'une équipe de cinéastes dans tous ses déplacements, il est chaque jour le héros d'un nouveau film d'animation projeté sur place.

Soutiens : Amalgamix, Métalu A Chahuter, Culture Commune - Scène Nationale du Bassin Minier, Pronomad(e)s en Haute Garonne - Centre National des Arts de la Rue, Festival Excentrique - Culture 0 Centre, DRAC Nord Pas-de-Calais, Ministère de la Culture et de la Communication, Département du Nord, Espace Périphérique (La Villette, Paris), CRRAV et Defileune
© Cie Tantôt

**Serena Fisseau
et Aimée de La Salle**

Théâtre, musique

40 minutes

En famille → dès 3 ans

**NOISY-LE-SEC, CONSERVATOIRE
NADIA ET LILI BOULANGER**

Mercredi 20 mai : 14^h30 et 16^h30

Interprétation et musique :

Serena Fisseau
et Aimée de La Salle

Mise en scène : Olivier Prou

Lumières : Flore Dupont

Sons : David Gubitsch
et Alan Le Dem

Régie : Alan Le Dem



l'échappée belle

La voiture imaginaire dans laquelle sont coincées les deux chanteuses et l'arrêt interminable au feu rouge sont prétexte à faire entendre leurs voix qui s'entremêlent pour interpréter des poèmes d'auteurs du xx^e siècle, tels Maurice Carême, Jacques Charpentreau ou Raymond Queneau. Les chansons sont soutenues et rythmées par quelques petits instruments simples, comme la sanza, les pieds, les mains, des bruitages, des sons. Peu à peu le tintamarre des klaxons se dissout et l'embouteillage devient fête!

Production Victorie Music / Partenaires : la compagnie Gado Gado, Centre des Arts du récit en Isère, Carré Belle-Feuille - Boulogne-Billancourt et la MJC Jacques Tati d'Orsay / Soutiens : ADAMI, SACEM, CNV et le FCM © Marie-Clémence David



Judith Gueyfier
et William Hountondji

Sieste musicale dessinée

45 minutes

En
famille

PARC DÉPARTEMENTAL
GEORGES-VALBON

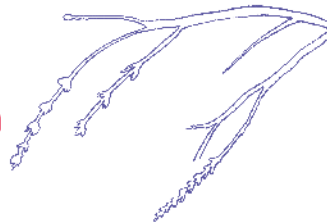
Dimanche 24 mai : 14^h15 et 16^h30

Dessin sur le vif :

Judith Gueyfier

Musique : William Hountondji

la sieste



Chacun est invité à venir avec un oreiller, une couverture, un doudou et à s'installer pour un moment de détente, allongé dans des coussins, lové dans un transat. Les yeux se ferment le temps d'une méditation sonore. L'illustratrice dessine en direct les personnes endormies et chacun repart avec un bout de son rêve croqué sur le papier.



Compagnie Cactus /
Sylvain Julien

Cirque

30 minutes

En famille → dès
2 ans

PARC DÉPARTEMENTAL
GEORGES-VALBON

Dimanche 24 mai : 15^h et 17^h15

Lundi 25 mai : 9^h30 et 10^h45

Mardi 26 mai : 9^h30 et 10^h45

Écriture et interprétation :

Sylvain Julien

Mise en scène :

Fleur Sulmont

monsieur O

Monsieur O, un bonhomme sec à l'énergie débordante, se débat avec ses cerceaux rouges pour tromper sa solitude. Un cerceau permet de tortiller des fesses, bien entendu, et plein de belles choses sans aucun doute. Il est surtout un cercle et il peut donc rendre légèrement fou. Dans cette courte pièce drôle et absurde, la manipulation devient danse, la danse devient jeu, et Monsieur O, à force de s'agiter devient aussi rouge que les cerceaux. Ce petit monde tourne en rond tout simplement.



© Grégory Edelein

Compagnie Bal / Jeanne Mordoï

Cirque

25 minutes

En famille → dès 3 ans

PARC DÉPARTEMENTAL
GEORGES-VALBON

Dimanche 24 mai : 15^h45 et 18^h

Conception et mise en scène :

Jeanne Mordoï

Interprétation : Julia Brisset,

Hichem Cherif et Aloïs Riché

Musiques : Philippe Foch

Régie : Clara Marchebout



fil fil

Dans l'espace du cercle, trois acrobates jouent des choses simples et les magnifient, les rendent aventureuses, absurdes, étonnantes, ludiques... Le fil de la funambule se met à valser, les T-shirts s'échangent et se partagent pour créer d'étonnantes chimères et chacun prend un malin plaisir à pousser le jeu et l'imagination tout en douceur.

Production L'Académie Fratellini - Centre d'art et de formation aux arts du cirque / Co-production Compagnie Bal - Jeanne Mordoï © Julie Carretier Cohen

Compagnie Switch

Théâtre d'objets

40 minutes

En famille → dès 18 mois

L'ÎLE-SAINT-DENIS,
SALLE JEAN VILAR

Mercredi 27 mai : 9^h15 et 10^h45

STAINS, ESPACE PAUL ELUARD

Judi 28 mai : 9^h15 et 10^h45

Vendredi 29 mai : 9^h15 et 10^h45

CRÊCHES DÉPARTEMENTALES

Lundi 8 juin

Mardi 9 juin

Mercredi 10 juin

Judi 11 juin

Mise en scène : Maud Beraudy

Manipulation et musique :

Frédérique Baliteau

et Pascal Pouvreau

Lumières : Laurent Dubernard

Accueil public : Aurore Subra

Conception : Pascal Pouvreau

moult ronds



Inspiré de légendes indiennes, ce rituel autour du cercle, du mouvement giratoire, laisse entrevoir les sources de la vie. Assis ensemble autour d'une piste qui se transforme pour représenter le monde, nous assistons à de petits miracles suscités par la nature et l'imaginaire. À partir de quelques objets et de matériaux tels que l'eau, la poudre et la peinture, une manipulatrice et un musicien s'appliquent à créer sous nos yeux de petits imprévus poétiques.

Coproductions et soutiens : Espace Malraux - Joué Les Tours, Espace Villeret - Tours, Le Petit Faucheux - Tours, Communauté de Communes Brenne Val de Creuse et la Région Centre Val de Loire - Dispositif emmergence © Sophie Mourrat

Compagnie SCoM

Cirque, danse, vidéo

35 minutes

En famille → dès 3 ans

ROMAINVILLE, LE PAVILLON

Mercredi 27 mai : 10^h et 16^h

ROSNY-SOUS-BOIS, THÉÂTRE & CINÉMA GEORGES SIMENON

Vendredi 29 mai : 9^h15 et 10^h30

Samedi 30 mai : 10^h et 11^h15

Mise en scène : Coline Garcia

Interprétation : Nathalie

Bertholio

Regard extérieur :

Guillaume Pazos

Vidéos : Hugo Moreau

Sons : Fred Wheeler

Motion design : Mona Costa

Lumières : Julie Malka

borborygmes

C'est quoi ce corps ? Burp, gloup, roooh, psssss, atchoum, prout... Que sont tous ces bruits ? D'où viennent-ils ? Sur un portique aux faux airs de balançoire, une acrobate à la corde lisse se déplace tête en l'air ou tête en bas. D'équilibre en chute, de rotation en marche suspendue, elle chemine sur les sentiers de la découverte matérialisés par un rideau de cordes.

Cette performance circassienne et dansée traite du corps, un corps si identique aux autres et si différent à la fois, avec sa singularité, sa fragilité et sa beauté complexe.



Production Compagnie SCoM / Soutiens : Région Occitanie, Communautés de communes Terrasses et Vallée de l'Aveyron, Communautés de communes Terroir de Grisolles-Villebrumier / Partenaires : La Cascade (PNC), Cirque-Théâtre d'Elbeuf (PNC), La Brèche (PNC de Basse Normandie/Cherbourg-Octeville), Compagnie11 - Aurélien Bory/Nouvelle digue, Mairie de Toulouse, MJC Rodez Scène conventionnée, Centre culturel de Ramonville, ADDA 82, La Halle - Li-mogne en Quercy et l'Association Faits et Gestes © Diane Barbier

Collectif Les Demains
qui Chantent

Jardin d'éveil artistique

1 h 30

De
6 mois → à
4 ans

PARC FORESTIER
DE LA POWDRERIE

Judi 28 mai : 10^h

le jardin d'émerveille

Le Jardin d'Émerveille est un espace dédié à la culture intensive de la tendresse et de la poésie. Il fonctionne sur les principes de la permaculture et du libre jardin. C'est un jardin où la diversité des êtres vivants permet d'épanouir notre faculté de rêver et de s'émerveiller. Un libre jardin où chacun peut venir, les grands, les petits et tout-petits, jouer, écouter de la musique, se promener ou ne rien faire...



Le Jardin d'Émerveille a été conçu par Vincent Vergone, Nétida Médina, Guilain Roussel et Vincent Brédif. Partenaire : Conseil départemental de la Seine-Saint-Denis / Soutiens : DRAC Île-de-France, Région Île-de-France et la Caisse des Allocations familiales © Julie Chêne

Compagnie Les Colporteurs

Cirque, musique

30 minutes

En famille → dès 2 ans

PIERREFITTE-SUR-SEINE, PLACE JEAN JAURÈS

Judi 28 mai : 15^h

PARC FORESTIER DE LA POWDRERIE

Vendredi 29 mai : 9^h30 et 10^h45

Dimanche 31 mai : 14^h15 et 16^h30

PARC DÉPARTEMENTAL DE L'ÎLE-SAINT-DENIS

Samedi 30 mai : 15^h et 17^h15

MONTREUIL, THÉÂTRE DES ROCHES

Mercredi 3 juin : 15^h

Judi 4 juin : 10^h et 11^h

Vendredi 5 juin : 10^h et 11^h

Samedi 6 juin : 16^h

Mise en scène : Antoine Rigot
et Julien Lambert

Interprétation : Gilles
Charles-Messance (cirque)
et Coline Rigot (musique)

Conseil artistique :
Agathe Olivier

Musique : Coline Rigot, avec
la complicité d'Antoine Bertrand

toyo !

Un son mystérieux intrigue Gillou, l'équilibriste-contorsionniste... Il s'approche et découvre Toyo, un tuyau de chantier. Quelle aubaine ! Coline la violoniste fait chanter Toyo ; toutes sortes de sons semblent sortir de lui. Gillou et Toyo s'adoptent immédiatement. Gillou se glisse à l'intérieur de Toyo et s'installe, tel le Pagurus Bernardus... plus connu sous le nom de bernard-l'hermite. Toyo devient pour Gillou une carapace, un costume, un chapeau, une tour d'équilibriste ! Accompagnés par le violon, Gillou et Toyo s'échappent dans une danse mélancolique.



La compagnie Les Colporteurs est conventionnée par la DRAC Auvergne-Rhône-Alpes, la Région Auvergne-Rhône-Alpes et le Département de l'Ardèche ; et est soutenue par la Ville du Teil d'Ardèche © Daniel Michelon

François Cys

Installations sonores

En
famille

PARC DÉPARTEMENTAL
DE L'ÎLE-SAINT-DENIS

Samedi 30 mai : en continu
de 14^h15 à 18^h

espaces cyclophones

D'étranges sonorités résonnent. Tendez l'oreille, approchez-vous pour découvrir un assemblage hétéroclite de vélos, baignoires, tuyaux, stéthoscopes et lavabos. Tournez la roue, prenez place sur la selle, auscultez un roulement, un dérailleur, une baignoire. Gonflez, remplissez, videz...
Un étonnant orchestre cyclophonique prend vie!



Production Evolplay © Evolplay Asbl



Compagnie
en attendant...

Installation ludique

1 heure

En famille → dès 1 ans

CRÉATION 2019

ROMAINVILLE, LE PAVILLON

Dimanche 31 mai : 16^h et 17^h30

Mardi 2 juin : 10^h et 11^h

Mercredi 3 juin : 16^h et 17^h30

Judi 4 juin : 10^h et 11^h

Vendredi 5 juin : 10^h et 11^h

Samedi 6 juin : 10^h et 11^h

Conception : Vincent Mathy,
Michel Liégeois
et Jean-Philippe Naas
Construction : Vincent Mathy,
Florence Montfort
et Félix Pieron

animorama

À travers un parcours ludique, cette installation invite les tout-petits à jouer avec les formes et les couleurs. Un crocodile, un éléphant, des poissons, des papillons et un serpent proposent des jeux de découverte et de manipulation.

Bienvenue dans un univers graphique coloré et pétillant !



Production Compagnie en attendant... / Co-production La Passerelle - Rixheim / Soutiens : ville de Dijon, Conseil départemental de la Côte-d'Or, Conseil régional Bourgogne-Franche-Comté, Région Grand Est et la Fédération Wallonie Bruxelles © Roxanne Gauthier

Compagnie Melampo

Théâtre corporel

20 minutes

En famille → dès 1 ans

CRÉATION 2020

CO-PRODUCTION
COURTE-ÉCHELLE

SAINT-DENIS,
CRÈCHES MUNICIPALES

Mardi 2 juin

Mercredi 3 juin

Interprétation :

Eleonora Ribis, Laurent Dupont
et un enfant du public

Collaboration artistique :

Compagnie Tiksi

Regard extérieur et écriture

physique : Frédéric Tellier

Costumes : Nathalie Martella

Lumières et régie :

Julien Barbazin

Décor : Patricia Lacoulonche



les petites vertus

performance autour du spectacle

Dans cet espace, trois générations : le grand-père, la mère et l'enfant. Une question : à quel moment commence-t-on à comprendre que l'on appartient à un long fil de transmission ? Comment raconter le rapport parent/enfant ? Ce lien qui se construit chaque jour à travers chaque geste. Ainsi, dans cette performance, les gestes et les mains dessinent dans l'espace un dialogue entre générations.

Production Compagnie Melampo / Co-production Réseau Courte-Echelle, MA-Scène nationale et La Minoterie-Scène conventionnée Art, Enfance, Jeunesse / Partenaires et soutiens : la DRAC, la Région Bourgogne-Franche-Comté, les départements de la Côte d'Or et de la Seine-Saint-Denis et la ville de Dijon © Davide Falzone

Compagnie LagunArte / Kristof Hiriart

Musique

25 minutes

De 6 mois → à 4 ans

CRÉATION 2019

NEUILLY-SUR-MARNE,
MÉDIATHÈQUE SAINT-EXUPÉRY

Mardi 2 juin : 9^h30 et 15^h30

Interprétation, voix et souffle :
Maryline Pruvost

Mise en scène et scénographie :
Kristof Hiriart



milja

Milia présente un fragment de la vie d'une femme à travers la musique de ses gestes, de son corps, de sa voix. Dans un espace construit à l'image d'une ruche, comme un cocon où le quotidien s'anime, Milia donne à voir un rituel et pas à pas nous fait entendre son monde.

Le corps, la voix, le souffle, la bouche, les sons et l'âme sont véritablement le monde et l'être vivant. Elle construit des fenêtres et des portes et nous donne les clés pour les ouvrir.

Production Compagnie LagunArte / Co-production Communauté d'agglomération Pays basque, Athénor Scène nomade - CNCM - Saint-Nazaire, Très-tôt Théâtre - Scène conventionnée jeunes publics - Quimper, MJC Le Sterenn - Trégunc et La montagne magique - Bruxelles / Soutiens : OARA, DRAC Nouvelle-Aquitaine, Région Nouvelle-Aquitaine, Conseil départemental des Pyrénées-Atlantiques et Mairie de La Bastide Clairence © Maïte Garra



Compagnie du Champ Exquis

Théâtre, musique, objets

30 minutes

De
18 mois → à
6 ans

PANTIN, THÉÂTRE DU FIL DE L'EAU

Judi 4 juin : 10^h et 14^h45

Vendredi 5 juin : 9^h45, 11^h et 14^h45

Samedi 6 juin : 11^h et 16^h

Conception : Laure Rungette,
en collaboration avec
Deborah Lennie

Mise en scène et scénographie :
Laure Rungette

Interprétation : Deborah Lennie
et Nicolas Bordes

Sons : Patrice Grente

Régie : Nicolas Bordes

Scénographie :
Bruno Bancheau

Costumes : Maria Le Chevallier

une miette de toi

Lever, peser, fouetter, touiller, monter... concocter des histoires à n'en plus finir.

Une femme, un homme, un sablier, un coucou, une batterie de cuisine, quelques ingrédients et objets improbables... laisser mijoter le tout et se retrouver en prince ou princesse, cuisinier ou cuisinière, loup ou grand-mère, petit bonhomme de pain d'épice ou pomme d'amour.

Il était une fois... *Une miette de toi*. Ou l'exploration du thème de la nourriture, des sons, des mots et des mets. Le tout se cuisine avec quelques ingrédients empruntés de-ci de-là à l'univers des contes, quelques livres de cuisine et albums de littérature jeunesse.



Soutiens : Festival des Trop petits, Quai des Arts - Argentan, Théâtre Espace 93 - Clichy-sous-Bois, Centre Socioculturel de Ouistreham Riva-Bella / Avec la complicité de structures d'accueil petite enfance : les Relais d'Assistants Maternelles Farandole, Fabulette et Ritournelle de la Côte de Nacre, le Multi-accueil La p'tite Orse de Blainville-sur-Orne et la crèche Multi-accueil Les P'tits Mousses de Ouistreham Riva-Bella. Le Théâtre du Champ Exquis est subventionné par la Communauté urbaine Caen la mer, la Région Normandie, le Ministère de la Culture, de la Communication, la Direction régionale des affaires culturelles de Normandie et le Département du Calvados © Virginie Meigne

encore des spectacles !!

Chez nos voisins dans les jours qui suivent...

le chapiteau bleu festival de cirque

Spectacles de cirque en plein air et sous chapiteau à découvrir en famille.

PARC DU CHÂTEAU-BLEU

Samedi 6 et dimanche 7 juin

Au programme notamment pour les tout-petits :

- **bakeke**

Fabrizio Rosseli

- **gadoue**

Le Jardin des Délices

www.theatrelouisaragon.fr

01 49 63 70 58

dimanche 100% cirque

Une journée à partager en famille pour profiter d'un programme de spectacles et d'ateliers découverte des arts du cirque.

ACADÉMIE FRATELLINI

Dimanche 7 juin

Au programme notamment pour les tout-petits :

- **baobej**

La Croisée des Chemins

- **petit lac**

Académie Fratellini

www.academie-fratellini.com

01 49 46 00 00

p'tit festival de la butte d'or

Une programmation artistique tout au naturel mêlant des spectacles, des animations, une ferme pédagogique... Le tout uniquement dédié aux tout-petits.

PARIS 18°

Samedi 13 juin

Au programme :

- **nuages nuages**

Collectif les Demains qui Chantent

- **et puis s'en va**

Théâtre de l'autre côté

- **petits papiers/dansés**

La Libentère

- **le p'tit bal djazzelles**

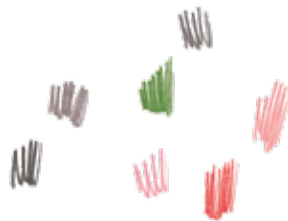
Djazzelles

- **Création plastique**

Judith Vittet

lestitidelabuttedor.org

06 13 27 29 58





calendrier

MERCREDI 6 MAI

16^H • 17^H à deux, quatre pas... De 0 à 3 ans PARC DÉPARTEMENTAL DU SAUSSET

DIMANCHE 10 MAI

16^H • 17^H à deux, quatre pas... De 0 à 3 ans PARC DÉPARTEMENTAL DU SAUSSET

JEUDI 14 MAI

9^H30 Ⓡ • 10^H45 Ⓡ petits papiers/dansés Dès 18 mois PARC DÉP. JEAN-MOULIN – LES GUILANDS

9^H45 • 10^H45 à deux, quatre pas... De 0 à 3 ans PARC DÉPARTEMENTAL DU SAUSSET

10^H • 14^H30 éloge du blanc Dès 1 mois LA COURNEUVE

VENDREDI 15 MAI

9^H30 • 10^H45 dors et déjà Dès 2 ans PARC DÉP. JEAN-MOULIN – LES GUILANDS

9^H30 • 10^H45 petits papiers/dansés Dès 18 mois PARC DÉP. JEAN-MOULIN – LES GUILANDS

9^H30 • 10^H30 • 14^H mounṭ baṭulo Dès 6 mois AUBERVILLIERS

10^H • 14^H30 éloge du blanc Dès 1 mois LA COURNEUVE

SAMEDI 16 MAI

11^H mounṭ baṭulo Dès 6 mois AUBERVILLIERS

De 11^H à 18^H30 l'écho d'éole Dès 18 mois PARC DÉP. JEAN-MOULIN – LES GUILANDS

11^H • 15^H dors et déjà Dès 2 ans PARC DÉP. JEAN-MOULIN – LES GUILANDS

11^H45 • 17^H ichi Pour tous PARC DÉP. JEAN-MOULIN – LES GUILANDS

15^H45 • 17^H45 petits papiers/dansés Dès 18 mois PARC DÉP. JEAN-MOULIN – LES GUILANDS

16^H30 goûter d'inauguration Pour tous PARC DÉP. JEAN-MOULIN – LES GUILANDS

17^H tantôt Pour tous PARC DÉP. JEAN-MOULIN – LES GUILANDS

En bleu : les spectacles en salles

® : séance réservée uniquement aux crèches et groupes scolaires

En vert : les spectacles dans les parcs
(gratuits)

DIMANCHE 17 MAI

De 11 ^h à 17 ^h 45	l'écho d'éole	Dès 18 mois	PARC DÉP. JEAN-MOULIN - LES GUILANDS
11 ^h 45 - 15 ^h 45	ichj	Pour tous	PARC DÉP. JEAN-MOULIN - LES GUILANDS
15 ^h - 17 ^h	petits papiers / dansés	Dès 18 mois	PARC DÉP. JEAN-MOULIN - LES GUILANDS
16 ^h - 17 ^h	à deux, quatre pas...	De 0 à 3 ans	PARC DÉPARTEMENTAL DU SAUSSET
16 ^h 30	tantôt	Pour tous	PARC DÉP. JEAN-MOULIN - LES GUILANDS

MARDI 19 MAI

9 ^h 30 - 10 ^h 45	moun̄t baṭulo	Dès 6 mois	LES LILAS
9 ^h 45 - 10 ^h 45	à deux, quatre pas...	De 0 à 3 ans	PARC DÉPARTEMENTAL DU SAUSSET

MERCREDI 20 MAI

9 ^h 30 - 11 ^h	moun̄t baṭulo	Dès 6 mois	PARC DÉPARTEMENTAL DU SAUSSET
14 ^h 30 ® - 16 ^h 30 ®	l'échappée belle	Dès 3 ans	NOISY-LE-SEC

JEUDI 21 MAI

14 ^h 15 - 16 ^h 30	rencontres à cjēl ouvert	Dès 6 mois	PARC DÉPARTEMENTAL DU SAUSSET
15 ^h - 17 ^h 15	moun̄t baṭulo	Dès 6 mois	PARC DÉPARTEMENTAL DU SAUSSET

SAMEDI 23 MAI

16 ^h - 17 ^h	à deux, quatre pas...	De 0 à 3 ans	PARC DÉPARTEMENTAL DU SAUSSET
-----------------------------------	------------------------------	--------------	-------------------------------

DIMANCHE 24 MAI

14 ^h 15 - 16 ^h 30	la sjēste	Pour tous	PARC DÉP. GEORGES-VALBON
15 ^h - 17 ^h 15	rencontres à cjēl ouvert	Dès 6 mois	PARC DÉP. GEORGES-VALBON
15 ^h - 17 ^h 15	monsieur O	Dès 2 ans	PARC DÉP. GEORGES-VALBON
15 ^h 45 - 18 ^h	fil fil	Dès 3 ans	PARC DÉP. GEORGES-VALBON

LUNDI 25 MAI

9^h30 • 10^h45 **monsieur O** Dès 2 ans PARC DÉP. GEORGES-VALBON

9^h30 • 10^h45 **rencontres à ciel ouvert** Dès 6 mois PARC DÉP. GEORGES-VALBON

MARDI 26 MAI

9^h30 • 10^h45 **monsieur O** Dès 2 ans PARC DÉP. GEORGES-VALBON

9^h30 • 10^h45 • 14^h30 **mount batulao** Dès 6 mois CLICHY-SOUS-BOIS

MERCREDI 27 MAI

9^h15 • 10^h45 **moult ronds** Dès 18 mois L'ÎLE-SAINT-DENIS

10^h • 16^h **borborygmes** Dès 3 ans ROMAINVILLE

10^h45 • 14^h30 **mount batulao** Dès 6 mois CLICHY-SOUS-BOIS

JEUDI 28 MAI

9^h15 • 10^h45 **moult ronds** Dès 18 mois STAINS

9^h30 • 10^h45 • 14^h30 **mount batulao** Dès 6 mois CLICHY-SOUS-BOIS

10^h **jardin d'émerveille** 6 mois - 4 ans PARC FORESTIER DE LA POUDRERIE

15^h **toyo!** Dès 2 ans PIERREFITTE-SUR-SEINE

VENDREDI 29 MAI

9^h15 • 10^h30 **borborygmes** Dès 3 ans ROSNY-SOUS-BOIS

9^h15 • 10^h45 **moult ronds** Dès 18 mois STAINS

9^h30 • 10^h45 **rencontres à ciel ouvert** Dès 6 mois PARC FORESTIER DE LA POUDRERIE

9^h30 • 10^h45 **toyo!** Dès 2 ans PARC FORESTIER DE LA POUDRERIE

9^h30 • 10^h45 • 14^h30 **mount batulao** Dès 6 mois CLICHY-SOUS-BOIS

10^h ® **petits papiers/dansés** Dès 18 mois ROSNY-SOUS-BOIS

SAMEDI 30 MAI

10^h • 11^h15 **petits papiers/dansés** Dès 18 mois ROSNY-SOUS-BOIS

10^h • 11^h15 **borborygmes** Dès 3 ans ROSNY-SOUS-BOIS

De 14^h15 à 18^h **espaces cyclophones** Pour tous PARC DÉP. DE L'ÎLE-SAINT-DENIS

14^h15 • 16^h30 **rencontres à ciel ouvert** Dès 6 mois PARC DÉP. DE L'ÎLE-SAINT-DENIS

15^h • 17^h15 **toyo!** Dès 2 ans PARC DÉP. DE L'ÎLE-SAINT-DENIS

DIMANCHE 31 MAI

14^h15 • 16^h30 **toyo!** Dès 2 ans **PARC FORESTIER DE LA POWDRERIE**

16^h • 17^h30 **animorama** Dès 1 an **ROMAINVILLE**

MARDI 2 JUIN

9^h30 • 15^h30 **mija** 6 mois – 4 ans **NEULLY-SUR-MARNE**

10^h • 11^h **animorama** Dès 1 an **ROMAINVILLE**

MERCREDI 3 JUIN

10^h® • 11^h15 **petits papiers/ dansés** Dès 18 mois **ROSNY-SOUS-BOIS**

15^h **toyo!** Dès 2 ans **MONTREUIL**

16^h • 17^h30 **animorama** Dès 1 an **ROMAINVILLE**

JEUDI 4 JUIN

10^h • 11^h **animorama** Dès 1 an **ROMAINVILLE**

10^h • 11^h **toyo!** Dès 2 ans **MONTREUIL**

10^h® • 14^h45® **une miette de toi** 18 mois – 6 ans **PANTIN**

VENDREDI 5 JUIN

9^h30 • 11^h **éloge du blanc** Dès 1 mois **ROMAINVILLE**

9^h45® • 11^h® • 14^h45® **une miette de toi** 18 mois – 6 ans **PANTIN**

10^h • 11^h **animorama** Dès 1 an **ROMAINVILLE**

10^h • 11^h **toyo!** Dès 2 ans **MONTREUIL**

18^h **rencontres à ciel ouvert** Dès 6 mois **ROMAINVILLE**

SAMEDI 6 JUIN

9^h45 • 11^h15 **éloge du blanc** Dès 1 mois **ROMAINVILLE**

10^h • 11^h **animorama** Dès 1 an **ROMAINVILLE**

10^h • 11^h30 **petits papiers/ dansés** Dès 18 mois **LE BOURGET**

11^h • 16^h **une miette de toi** 18 mois – 6 ans **PANTIN**

12^h **rencontres à ciel ouvert** Dès 6 mois **ROMAINVILLE**

12^h30 **pique-nique de clôture** Pour tous **ROMAINVILLE**

16^h **toyo!** Dès 2 ans **MONTREUIL**



lieux

AUBERVILLIERS

Espace Renaudie

30 rue Lopez-et-Jules-Martin

Accès Métro ligne 7

(arrêt Fort d'Aubervilliers)

OU RER B (arrêt La Courneuve

- Aubervilliers) puis bus n°250

(arrêt Balzac)

OU Bus n°173 (arrêt Balzac)

Réservations 01 48 34 35 37

Tarifs 3 - 6€

>>> mouñ batulao

CLICHY-SOUS-BOIS

Espace 93

3 place de l'Orangerie

Accès RER B (arrêt Aulnay-

sous-Bois) puis bus n°613

(arrêt Mairie de Clichy-sous-

Bois)

OU RER E (arrêt Le Raincy -

Villemomble) puis bus n°601

(arrêt La Lorette)

Réservations 01 43 88 58 65

Tarif 3,50€

>>> mouñ batulao

L'ÎLE-SAINT-DENIS

Théâtre Jean-Vilar

1 bis, rue Méchin

Accès RER D (arrêt Saint-Denis)

OU Train ligne H

(arrêt Saint-Denis)

OU Tram T1

(arrêt L'Île-Saint-Denis)

Réservations 01 49 22 11 51

Tarif 3€

>>> mouñ ronds

LA COURNEUVE

Houdremont, scène conventionnée

11 avenue du Général-Leclerc

Accès RER B (arrêt

La Courneuve-Aubervilliers)

OU Tram T1 (arrêt La Courneuve

- Six Routes)

Réservations 01 49 92 61 61

Tarifs 6 - 12€

>>> panoramique n°1
- éloge du blanc

LE BOURGET

Médiathèque

Le Point d'Interrogation

1, allée André-Cadot

Accès RER B

(arrêt Le Bourget)

OU Tram T11 (arrêt Le Bourget)

Réservations 01 48 38 82 28

Entrée libre

>>> petits papiers / dansés

LES LILAS

Théâtre-Cinéma du Garde-Chasse

2 avenue Waldeck Rousseau

Accès Métro ligne 11 (arrêt

Mairie des Lilas) puis bus n°105

ou 129 (arrêt Paul-de-Kock)

Réservations 01 43 60 41 89

Tarif 2,50€

>>> mouñ batulao

MONTREUIL

Théâtre des Roches,

Maison des pratiques amateurs

19 rue Antoinette

Accès Métro ligne 9 (arrêt

Mairie-de-Montreuil) puis bus

n°102 (arrêt Rue-des-Roches)

OU RER E (arrêt Rosny-

Bois-Perrier) puis bus n°102

(arrêt Rue-des-Roches)

Réservations 01 71 86 28 88

Tarif 4€

>>> toyo !

NEUILLY-SUR-MARNE

Médiathèque Antoine

de Saint-Exupéry

100 avenue du 8-Mai-1945

Accès RER A (arrêt Neuilly-

Plaisance) puis bus n°203

(arrêt Cimetière)

OU Bus n°113 (arrêt Blancheville)

Réservations 01 56 49 19 40

Entrée libre

>>> mlja

NOISY-LE-SEC

Conservatoire

Nadia et Lili Boulanger

41 rue Saint-Denis

Accès RER E (Arrêt Gare de

Noisy-le-Sec)

OU Métro ligne 5 (arrêt Bobigny -

Pantin - Raymond-Queneau) puis

bus n°145 (arrêt Jeanne d'Arc)

Réservations 01 83 74 58 80

Entrée libre

>>> l'échappée belle

PANTIN

Théâtre du Fil de l'eau

20 rue Delizy

Accès Métro ligne 5
(arrêt Église de Pantin)

OU Bus n°249

(arrêt Louis Nadot)

Réservations 01 49 15 41 70

Tarif 3€

>>> **une mjette de toi**

PIERREFITTE-SUR-SEINE

Place Jean-Jaurès

(Guinguette, si pluie)

Accès RER D (arrêt de
Pierrefitte-Stains)

OU Tram T5 (arrêt Mairie de
Pierrefitte)

Réservations 01 72 09 35 62

Entrée libre

>>> **toyo !**

ROMAINVILLE

Le Pavillon

28 av. Paul-Vaillant-Couturier

Accès Métro ligne 5 (arrêt
Bobigny - Pantin - Raymond-
Queneau) puis bus n° 318
(arrêt Mairie de Romainville)

OU Métro ligne 11 (arrêt
Mairie des Lilas) puis bus
n° 105 ou 129 (arrêt Mairie
de Romainville)

Réservations 01 49 15 56 53

Tarif 3 €

>>> **borborygmes**

>>> **panoramique n°1**
- **éloge du blanc**

ROSNY-SOUS-BOIS

Théâtre & Cinéma

Georges Simenon

Place Carnot

Accès Métro ligne 9
(arrêt Mairie-de-Montreuil)

puis bus n° 121

(arrêt Église de Rosny)

OU RER E (arrêt Rosny-^s/_sBois)

Réservations 01 48 94 74 64

Tarifs 4 - 6€

>>> **borborygmes**

Médiathèque Louis Aragon

20 mail Jean-Pierre-Timbaud

Accès RER E (arrêt Rosny-^s/_sBois)

OU Métro ligne 9 (arrêt Mairie-
de-Montreuil) puis bus n° 121
(arrêt Grand-Verger)

Réservations 01 49 35 38 77

Entrée libre

>>> **petits papiers / dansés**

Médiathèque Marguerite Yourcenar

1 ter, rue des Sycomores

Accès RER E (arrêt Rosny-
Bois-Perrier) puis bus n° 121
(arrêt Fort de Rosny)

OU Métro ligne 9 (arrêt Mairie
de Montreuil) puis bus n° 102
(arrêt Etienne-Dolet)

Réservations 01 48 55 92 14

Entrée libre

>>> **petits papiers / dansés**

SAINT-DENIS

En crèches municipales

Contact: 01 49 33 65 30
(Direction de la culture)

>>> **les petites vertus**

STAINS

Espace Paul Eluard

Place Marcel Pointet

Accès RER D (arrêt Pierrefitte-
Stains) puis bus n°150 (arrêt
François Bégue)

OU RER B (arrêt La Courneuve-
Aubervilliers) puis bus n°250
(arrêt Le Globe)

OU Métro ligne 13 (arrêt
Saint-Denis Université) puis bus
n°253 (arrêt Marcel-Pointet)

OU Métro ligne 7 (arrêt
Aubervilliers-Pantin) puis bus
n° 150 (arrêt François-Bégue)

Réservations 01 49 71 82 25

Entrée libre

>>> **moult ronds**



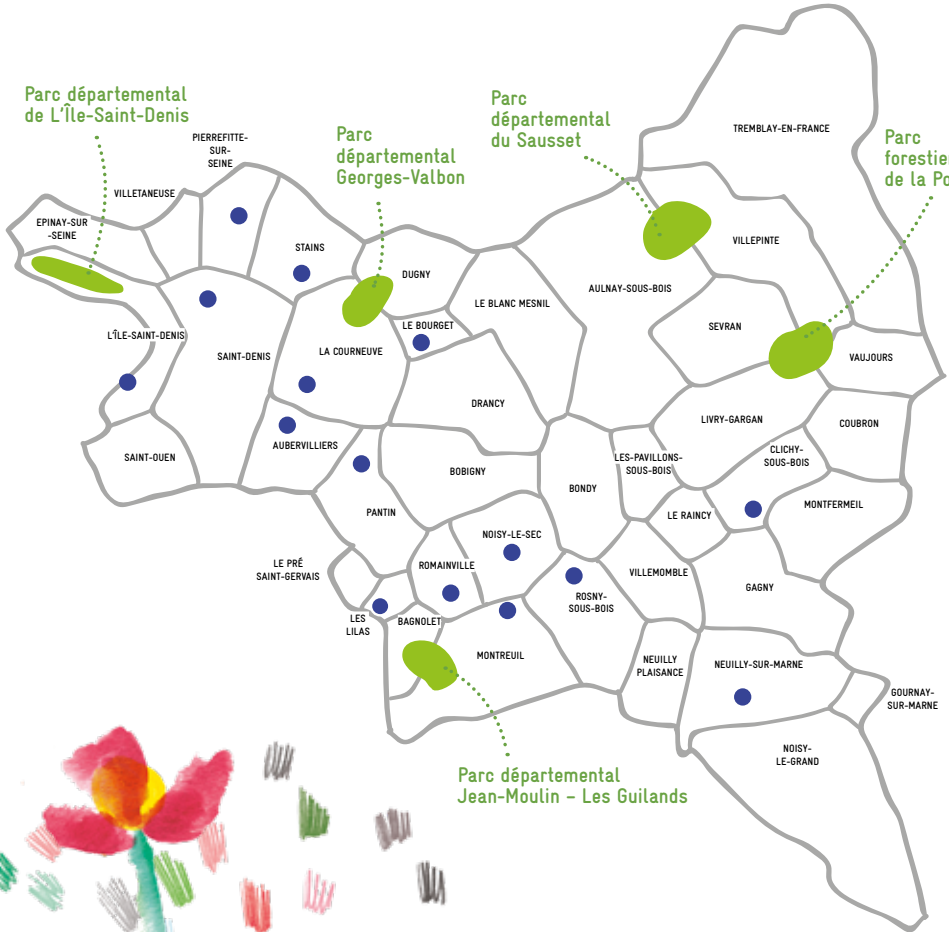
Parc départemental de L'Île-Saint-Denis

Parc départemental Georges-Valbon

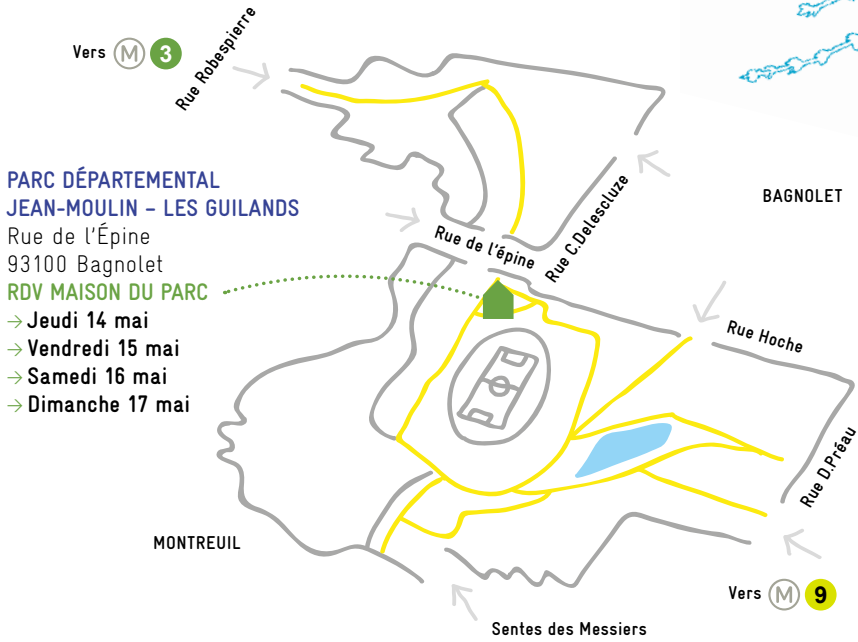
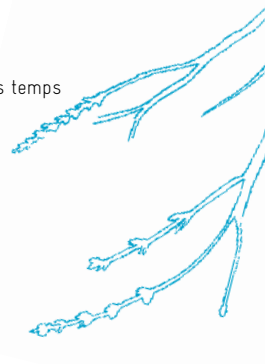
Parc départemental du Sausset

Parc forestier de la Poudrière

Parc départemental Jean-Moulin - Les Guilands



Entrée libre - réservation fortement conseillée
 au 07 62 16 37 60 ou sur contact@193soleil.fr
 Rendez-vous aux maisons des parcs en cas de mauvais temps



ACCÈS (AU CHOIX)
 Métro ligne 3 (arrêt Gallieni)
 Bus n°s 76, 102, 122, 221, 318 ou 351 (arrêt Gallieni)
 Pas de parking à l'intérieur du parc

PARC DÉPARTEMENTAL DU SAUSSET

Avenue Raoul-Dufy

93600 Aulnay-sous-Bois

RDV MAISON DU SAUSSET

→ Mercredi 20 mai

→ Jeudi 21 mai



ACCÈS (AU CHOIX)

RER B (arrêt Villepinte)

Bus n°s 607, 609, 615, 617 ou 642

(arrêt Gare RER de Villepinte)

Bus n°45 (arrêt Poisson)

Parking conseillé: Parking des Gardes

PARC DÉPARTEMENTAL GEORGES-VALBON

55 avenue Waldeck-Rochet

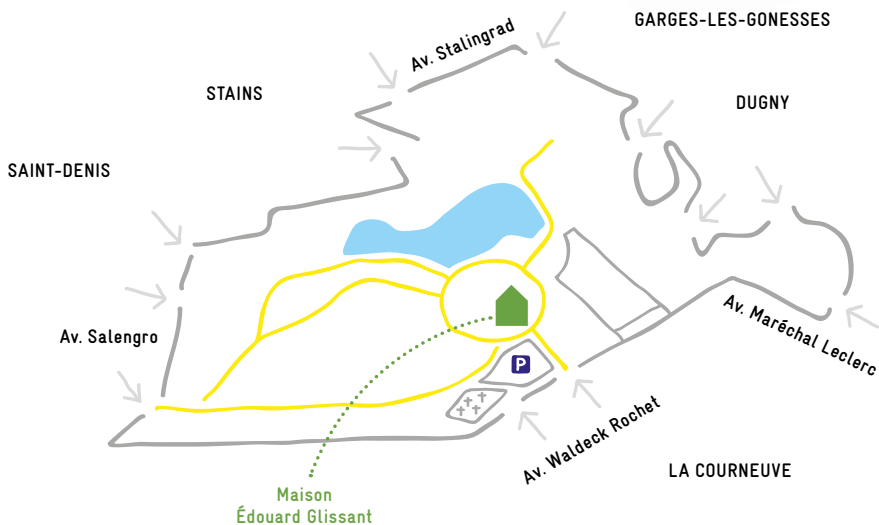
93120 La Courneuve

RDV MAISON ÉDOUARD GLISSANT

→ **Dimanche 24 mai**

→ **Lundi 25 mai**

→ **Mardi 26 mai**



ACCÈS (AU CHOIX)

RER B (arrêt La Courneuve-Aubervilliers)

puis bus n°249 (arrêt Centre des essences)

ou bus n°250 (arrêt Parc des sports)

RER D (arrêt Saint-Denis) puis tram T1 (arrêt Hôtel

de ville) puis bus n°249 (arrêt Centre des essences)

Parking conseillé: Tapis Vert



PARC FORESTIER DE LA POWDRERIE

Allée Eugène Burlot

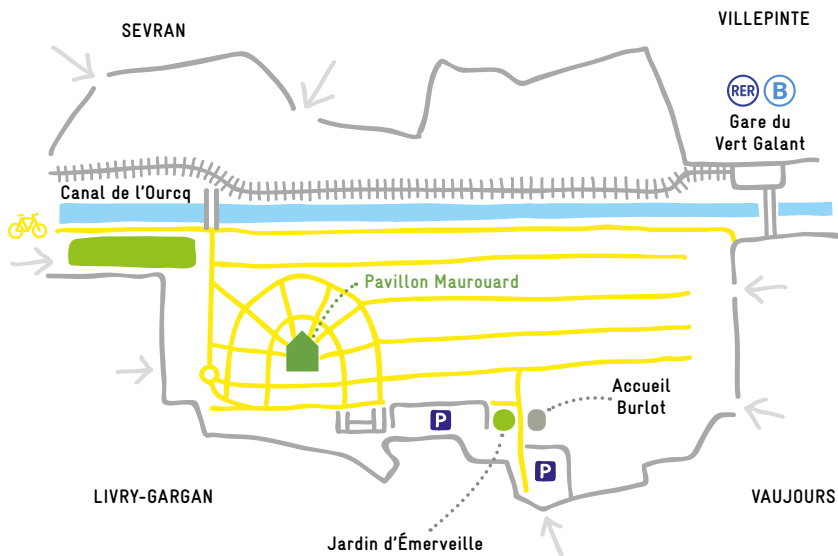
93410 Vaujours

RDV PAVILLON MAUROUARD

→ Jeudi 28 mai

→ Vendredi 29 mai

→ Dimanche 31 mai



ACCÈS (AU CHOIX)

RER B (arrêt Vert-Galant)

Bus n°8 ou 642 (arrêt La Poste ou Brazza)

Bus n°623 (arrêt Gare de Sevrans-Livry)

Bus n°147 (arrêt Sevrans-Avenue Ronsard)

Parking conseillé: Parking Burlot





**PARC DÉPARTEMENTAL
DE L'ÎLE-SAINT-DENIS**

Quai de la Marine
93450 L'Île-Saint-Denis
RDV MAISON DU PARC

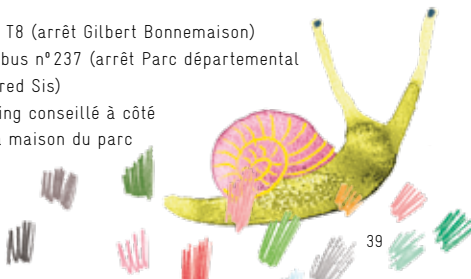
→ **Samedi 30 mai**



ACCÈS (AU CHOIX)

RER C (arrêt Epinay-sur-Seine)
puis bus n°237 (arrêt Parc départemental
- Alfred Sis) ou n°261 (arrêt Pont d'Épinay)
RER D (arrêt Saint-Denis) puis bus n°261
(arrêt Pont d'Épinay)
Tram T1 (arrêt L'Île-Saint-Denis) puis bus n°237
(arrêt Parc départemental - Alfred Sis)

Tram T8 (arrêt Gilbert Bonnemaïson)
puis bus n°237 (arrêt Parc départemental
- Alfred Sis)
Parking conseillé à côté
de la maison du parc



journées professionnelles

Jeudi 28 mai 2020 – Jardin d'Epicure

**Séminaire bucolique et poétique
à l'initiative de Vincent Vergone**

Journée d'étude sur la relation des enfants
au jardin, médiatisée par l'art et la culture
→ Parc forestier de la Poudrierie
→ Rendez-vous réservé aux professionnels
des parcours d'ateliers Un neuf trois
Soleil! à l'année

**Vendredi 5 juin 2020 – Rencontre thématique
Rire et humour, quelle place dans les
spectacles très jeune public?**

- **9^h – 12^h** : Spectacles (**anjmorama**,
éloge du blanc, toyo!, **une mjette de toi**)
 - **12^h30 – 14^h** : Déjeuner
 - **14^h – 15^h** : Présentation de projets
de création soutenus par le réseau
Courte-Échelle
 - **15^h30 – 18^h** : Rencontre – débat
 - **18^h** : Rencontre à ciel ouvert,
suivi d'un apéro
- Au Pavillon, Romainville
→ Rendez-vous ouvert aux professionnels
de la culture et de la petite enfance

Plus d'informations :
01 49 15 56 54
contact@193soleil.fr



RÉSEAU COURTE-ÉCHELLE

**Réseau de coproduction
pour la création petite enfance**

Il a été créé à l'initiative de **Un neuf trois Soleil!** en 2015 afin de soutenir et développer la création très jeune public. En 2020, le réseau compte 14 partenaires : les villes d'Arcueil, Boissy-Saint-Léger, Clichy-sous-Bois, Garges-lès-Gonesse, Gennevilliers, Les Lilas, Lésigny, Romainville, Rosny-sous-Bois, Saint-Denis, Villeneuve-la-Garenne, le festival Premières rencontres en Val d'Oise (C^o ACTA), le Théâtre Paris-Villette et l'association **Un neuf trois Soleil!** Le réseau bénéficie du soutien du conseil départemental de la Seine-Saint-Denis et de la DRAC Île-de-France.

Pour la saison 2020/21, le réseau coproduit et accueille en résidence deux créations : *OM* de la compagnie ComCa et *MUSEAU* de la compagnie Les Cils.

Plus d'informations :

www.193soleil.fr/courte-echelle
contact@193soleil.fr





PÔLE RESSOURCE SPECTACLE VIVANT TRÈS JEUNE PUBLIC

Le Pavillon, 28 avenue Paul-Vaillant-Couturier

93230 Romainville

contact@193soleil.fr – www.193soleil.fr

01 49 15 56 54 – 07 62 16 37 60

L'ÉQUIPE

Héloïse Pascal Direction

Emilie Lucas Administration

Ludovic Blanchard Coordination

Anouchka UneI-Erdogan Communication

Mathilde Guzzo Communication (service civique)

Solène Bernat Action culturelle

Annabelle Lemée Action culturelle (stagiaire)

Rachel Basque Action culturelle (stagiaire)

Romain Gabaude Régie générale

Elis Wilk Illustration

Loïc Le Gall Graphisme

Un neuf trois Soleil! est soutenu par le département de la Seine-Saint-Denis, le Conseil régional d'Île-de-France, la DRAC Île-de-France et la ville de Romainville.

Un neuf trois Soleil! est une association agréée jeunesse éducation populaire.

SOUTIEN À LA CRÉATION

→ **Coordination du réseau Courte-Échelle**

- réseau de coproduction pour la création petite enfance

→ **Programme de résidence** de création au Pavillon à Romainville

DIFFUSION ET ACTION CULTURELLE

→ **Festival Un neuf trois Soleil!** pour le très jeune public en Seine-Saint-Denis

→ Programmation très jeune public à l'année – **Sous le soleil, exactement!** au Pavillon à Romainville

→ **Ateliers enfant-parent** dans les structures sociales – centres sociaux, RAM, PMI et multi-accueil d'Aubervilliers, Clichy-sous-Bois, Dugny, La Courneuve, Le Bourget, Montfermeil, Romainville et Rosny-sous-Bois. Les familles ayant participé au cycle d'ateliers tout au long de l'année sont invitées à participer à des ateliers lors du festival

RESSOURCES

→ **Formations** « Accompagner le tout-petit au spectacle » : pour les professionnels de la petite enfance

→ **Coordination de tournées** dans les structures petite enfance

→ **Conseil artistique** en programmation

→ **Cycle de rencontres professionnelles** thématiques

→ **Site web ressource** www.193soleil.fr



réservations

PARCS

>>> Entrée libre sur réservation
auprès de Un neuf trois Soleil !
07 62 16 37 60 – contact@193soleil.fr

CRÈCHES

>>> Pour les professionnels, réservation
auprès de Un neuf trois Soleil !
01 49 15 56 54 – contact@193soleil.fr


THÉÂTRES

>>> Réservation directement auprès
des structures partenaires [p. 32 et 33]

www.193soleil.fr
contact@193soleil.fr

Partagez vos meilleurs moments du festival

 [unneuftrissoleil](https://www.facebook.com/unneuftrissoleil)

 [unneuftrissoleil](https://www.instagram.com/unneuftrissoleil)



un neuf
trois soleil!

