

1.9.3.SOLEIL ! festival pour les tout-petits



THÉÂTRES, PARCS, CRÈCHES
SEINE-SAINT-DENIS

17 MAI > 2 JUIN 2018



1.9.3.SOLEIL

Espace Georges Simenon
Place Carnot
93110 ROSNY-SOUS-BOIS
contact@193soleil.fr
01 82 02 23 88 - 07 62 16 37 60
www.193soleil.fr

Héloïse Pascal Direction
Caroline Prost et Rosa Palmieri
Programmation
Emilie Lucas Administration
Ludovic Blanchard Coordination
Chloé Tesnere Action culturelle
Dorine Vincenot Communication
Gaëlle Vizy Développement
Stéphane Bottard Régie générale
Anne Brugni Illustration
Cédric Thévenot Graphisme

1.9.3. Soleil est soutenu par le département de la Seine-Saint-Denis, le Conseil régional d'Île-de-France, la DRAC Île-de-France et la ville de Rosny-sous-Bois. 1.9.3. Soleil est une association agréée jeunesse éducation populaire.

PÔLE RESSOURCE SPECTACLE VIVANT TRÈS JEUNE PUBLIC

information

- **Site internet ressources** (portail de spectacles en Île-de-France, fiches, actualités...)
- **Newsletter mensuelle**

sensibilisation

- **Formations « Mettre en relation le très jeune enfant avec le spectacle vivant »** pour les crèches, RAM, PMI, bibliothèques, centres sociaux, etc.
- **Mini-tournées accompagnées** afin de fédérer les équipes des structures petite enfance autour de l'accueil du spectacle
- **Conseil artistique pour les crèches départementales**
- **Sensibilisations** à l'accompagnement du très jeune enfant et à l'accueil du très jeune public
- **Ateliers parent/enfant** dans les structures sociales – centres sociaux, PMI, RAM et multi-accueil – d'Aubervilliers, Clichy-sous-Bois, Rosny-sous-Bois, Dugny, Le Bourget et Montfermeil.

diffusion / soutien à la création

- **Festival 1.9.3. Soleil !** pour le très jeune public en Seine-Saint-Denis
- **Programmation très jeune public à l'année** à l'Espace Simenon de Rosny-sous-Bois
- **Accompagnement du collectif Puzzle** (arts vivants et recherches pour la 1^{re} enfance)
- **Coordination du réseau Courte-échelle** (création petite enfance en Île-de-France)

RÉSEAU COURTE-ÉCHELLE

création petite enfance en Île-de-France



Il a été créé à l'initiative d'1.9.3. Soleil en 2015 afin de soutenir et développer la création très jeune public. En 2018, le réseau compte 11 partenaires : les villes de Rosny-sous-Bois, Clichy-sous-Bois, Saint-Denis, Les Lilas, Gennevilliers, Arcueil, Villeneuve-la-Garenne, Lésigny, ACTA, le théâtre Paris-Villette et le festival 1.9.3. Soleil ! et le soutien du conseil départemental de Seine-Saint-Denis et de la DRAC Île-de-France.

En 2018/19 le réseau coproduit et accueille en résidence la création de la compagnie FILALO, « Rébus ».

COLLECTIF PUZZLE

arts vivants et recherches pour la première enfance

Ce collectif rassemble 18 compagnies franciliennes qui travaillent notamment en direction du très jeune public et se retrouvent autour de 3 axes :

- **L'organisation de temps d'échanges**
- **La mutualisation de compétences, matériel et ressources humaines**
- **Le développement d'actions collectives**

collectifpuzzle@gmail.com

Dix ans sont passés et la route continue : voici que s'ouvre la 11^e édition du festival 193 Soleil !

Si l'équipe est en partie renouvelée, le coeur du projet reste animé des mêmes valeurs. Convaincus de la richesse et de la nécessité de moments de partage sensible entre un parent et son tout-petit, nous avons une nouvelle fois imaginé pour les familles un programme de spectacles exigeants, surprenants, amusants et poétiques puisant parmi toutes les disciplines du spectacle vivant.

Fidèles à notre engagement historique en faveur d'une rencontre entre le tout-petit, l'art et la nature, nous vous convions à un véritable itinéraire artistique traversant la ville et ses espaces naturels. L'aventure a débuté depuis le mois de mars puisqu'aux côtés de quatorze artistes, nous allons à la rencontre de vos tout-petits au coeur des PMI, relais d'assistantes maternelles et centres sociaux de Seine-Saint-Denis. Nous y menons des cycles d'ateliers qui trouvent leur point d'orgue pendant le festival, moment phare auquel nous convions toutes les familles à nous rejoindre !

Cette année à nouveau, le voyage compte plusieurs étapes : sept théâtres, huit crèches, une médiathèque et quatre parcs départementaux de Seine-Saint-Denis. Embarquons ensemble pour une traversée de nos horizons urbains en pleine mutation, recelant des trésors de verdure trop souvent méconnus ! Outre les théâtres et crèches, les artistes investiront les parcs en l'honneur des tout-petits. Quel que soit le temps, bravons les éléments : le festival aura bien lieu !

édito



Grâce aux Rencontres à Ciel Ouvert, vous pourrez découvrir des formes de spectacle inédites célébrant la nature sous tous ses visages.

Alors à vos tickets de bus, à vos chaussures, à vos poussettes : suivez-nous et dessinons avec nos tout-petits un chemin vert et poétique dans le département.

Héloïse Pascal, Directrice

Anne-Laure Perez, Présidente

NOS PARTENAIRES





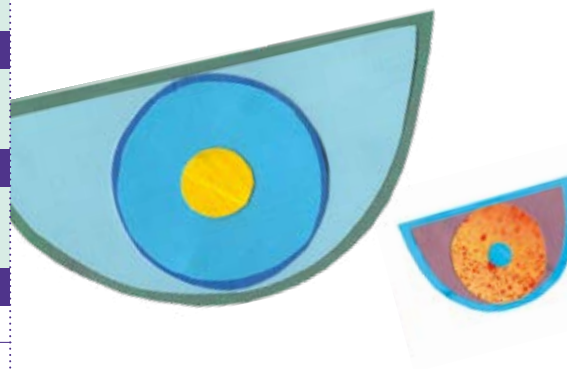
calendrier

Jeudi 17 mai			
9h, 10h30, 14h, 15h15	<i>Aire(s) de couleurs</i>	Dès 9 mois	La Courneuve
9h45, 11h	<i>Twinkle</i>	Dès 18 mois	Parc départemental Jean-Moulin – Les Guilands
Vendredi 18 mai			
9h15, 10h30	<i>Entre chien et loup</i>	Dès 2 ans	Rosny-sous-Bois
9h, 10h30, 14h, 15h15	<i>Aire(s) de couleurs</i>	Dès 9 mois	La Courneuve
	<i>Vox</i>	Dès 9 mois	Les Lilas (en crèche)
9h, 10h30	<i>A bâtons battus</i>	8 mois > 3 ans	Le Blanc-Mesnil
9h45, 11h	<i>Twinkle</i>	Dès 18 mois	Parc départemental Jean-Moulin – Les Guilands
14h	<i>Rencontre professionnelle</i>	Adultes	
10h	<i>Le Jardin d'émerveille</i>	Dès 6 mois	Parc forestier de la Poudrerie

Samedi 19 mai			
11h, 17h	<i>Des poètes et cætera</i>	Dès 6 mois	Parc départemental Jean-Moulin – Les Guilands
16h	<i>Goûter inaugural</i>	Pour tous	
15h30, 18h	<i>Twinkle</i>	0 > 3 ans	
11h30, 15h30	<i>Rencontres à ciel ouvert</i>	Dès 6 mois	
17h	<i>La nature et le tout-petit</i>	Adultes	
14h > 18h	<i>Le Contrevent (manège)</i>	Tout public	
10h30	<i>Entre chien et loup</i>	Dès 2 ans	Rosny-sous-Bois
16h30	<i>Le Jardin d'émerveille</i>	Dès 6 mois	Parc forestier de la Poudrerie
Dimanche 20 mai			
11h, 17h	<i>Des poètes et cætera</i>	Dès 6 mois	Parc départemental Jean-Moulin – Les Guilands
15h30, 18h	<i>Twinkle</i>	0 > 3 ans	
11h30, 15h30	<i>Rencontres à ciel ouvert</i>	Dès 6 mois	
14h à 18h	<i>Le Contrevent (manège)</i>	Tout public	
Lundi 21 mai			
11h, 15h30, 17h	<i>Vox</i>	Dès 9 mois	Parc départemental du Sausset
14h, 16h	<i>Rencontres à ciel ouvert</i>	Dès 6 mois	
Mardi 22 mai			
10h	<i>Vox</i>	Dès 9 mois	Parc départemental du Sausset
	<i>Des poètes et cætera</i>	Dès 6 mois	Crèche départementale
Mercredi 23 mai			
9h15, 10h30, 14h30	<i>Vox</i>	Dès 9 mois	Clichy-sous-Bois
9h30, 10h30	<i>Aire(s) de couleurs</i>	Dès 9 mois	L'île-Saint-Denis
15h	<i>Qui pousse</i>	3 > 7 ans	Montreuil
	<i>Des poètes et cætera</i>	Dès 6 mois	Crèche départementale
Jeudi 24 mai			
9h15, 10h30, 14h	<i>Vox</i>	Dès 9 mois	Clichy-sous-Bois
9h45, 11h	<i>Qui pousse</i>	3 > 7 ans	Montreuil
	<i>Des poètes et cætera</i>	Dès 6 mois	Crèche départementale

Vendredi 25 mai			
9h15, 10h30	<i>Je me réveille</i>	0 > 3 ans	Rosny-sous-Bois
9h15, 10h30	<i>Vox</i>	Dès 9 mois	Clichy-sous-Bois
9h45, 11h	<i>Qui pousse</i>	3 > 7 ans	Montreuil
10h, 11h	<i>Le Jardin d'émerveille + impromptus</i>	Dès 6 mois	Parc forestier de la Poudrerie
Samedi 26 mai			
10h	<i>Je me réveille</i>	0 > 3 ans	Rosny-sous-Bois
16h	<i>Qui pousse</i>	3 > 7 ans	Montreuil
14h, 16h30	<i>Le Jardin d'émerveille</i>	Dès 6 mois	Parc forestier de la Poudrerie
Dimanche 27 mai			
14h, 16h30	<i>Le Jardin d'émerveille / Carte blanche PUZZLE</i>	Dès 6 mois	Parc forestier de la Poudrerie
14h30, 16h, 17h30	<i>Musiques de nulle part</i>	Tout public	Parc départemental Georges-Valbon
14h, 16h30	<i>Bao Bei</i>	0 > 2 ans	
14h > 18h	<i>L'Orgarève (manège)</i>	Tout public	
Lundi 28 mai			
9h45, 11h15	<i>Bao Bei</i>	0 > 2 ans	Parc départemental Georges-Valbon
Mardi 29 mai			
9h45, 11h15	<i>Bao Bei</i>	0 > 2 ans	Parc départemental Georges-Valbon
Mercredi 30 mai			
17h	<i>Dans la boîte</i>	3 > 5 ans	Neuilly-sur-Marne
10h, 15h30	<i>Je me réveille</i>	0 à 3 ans	Montreuil
	<i>Vox</i>	Dès 9 mois	Saint-Denis (en crèche)
Jeudi 31 mai			
10h, 14h30	<i>Sauvages</i>	Dès 2 ans	Stains
10h et 14h45	<i>Qui Pousse</i>	3 > 7 ans	Pantin
16h30	<i>Dans la boîte</i>	3 > 5 ans	Neuilly-sur-Marne

Vendredi 1 ^{er} juin			
10h	<i>Sauvages</i>	Dès 2 ans	Stains
10h, 14h45	<i>Qui pousse</i>	3 > 7 ans	Pantin
	<i>Vox</i>	Dès 9 mois	Saint-Denis (en crèche)
10h	<i>Le Jardin d'émerveille</i>	Dès 6 mois	Parc forestier de la Poudrerie
19h15	<i>Projection / rencontre</i>	Adultes	Neuilly-sur-Marne, Médiathèque St-Exupéry
Samedi 2 juin			
10h30	<i>Tamao</i>	Dès 4 ans	Rosny-sous-Bois
11h, 16h	<i>Qui pousse</i>	3 > 7 ans	Pantin
16h30	<i>Le Jardin d'émerveille</i>	Dès 6 mois	Parc forestier de la Poudrerie



EN BLEU les évènements qui ont lieu dans les parcs (gratuits)

EN ROUGE le goûter inaugural

EN JAUNE les rendez-vous Adultes

week-ends au vert !



Point de départ

PARC DÉPARTEMENTAL JEAN-MOULIN – LES GUILANDS

- **SAMEDI 19 ET DIMANCHE 20 MAI**
- **RDV Maison du parc**

Pour ouvrir ce parcours à travers le département, ouvrez les yeux, laissez trainer vos oreilles et préparez vos papilles. Il y en aura pour tous les sens ! Spectacles, ateliers, manège, impromptus, les artistes investiront les lieux de toutes parts en l'honneur des tout-petits.

Point d'orgue pour ce week-end de lancement, **rendez-vous SAMEDI 19 MAI à 16h devant la Maison du parc pour un goûter partagé**. Préparez votre meilleure spécialité et apprêtez-vous à goûter celle de votre voisin. Saveurs du monde entier attendues, une seule règle d'or : façonner maison !

Dans les recoins du parc au fil de la journée :

Embarquez à bord du **Contrevent**, un manège imaginé et conçu par Grandet Douglas pour tous dès le plus jeune âge. Dans les bois, un tapis volant et un piano voguent de concert dans les airs, au son d'une douce mélodie.

- **SAMEDI 19 ET DIMANCHE 20 MAI, en continu de 14h à 18h.**

Entrez en révolution avec **Twinkle**, installation-spectacle inspirée par la naissance du monde et la révolution des astres - de la naissance à 3 ans.

- **SAMEDI 19 ET DIMANCHE 20 MAI, à 15h30 et 18h**
- page 9



Contrevent

Voyez le monde en couleurs, **Des poètes et caetera...** sont là pour vous le conter en peinture et en musique. Installation-spectacle – à partir de 6 mois.

- **SAMEDI 19 ET DIMANCHE 20 MAI, à 11h et 17h**
- page 11

Laissez-vous happer par les éléments au gré des **Rencontres à ciel ouvert**, impromptus artistiques en plein air, qu'il pleuve, qu'il vente ou que le soleil cogne – pour toute la famille, dès la naissance

- **SAMEDI 19 ET DIMANCHE 20 MAI, à 11h30 et 15h30**
- page 8

Mettez la main à la pâte en participant aux **ateliers artistiques parents-enfants**.

- **Contenus et horaires détaillés sur www.193soleil.fr**
- **Inscription indispensable au 07 62 16 37 60**

ET POUR LES PARENTS... Venez échanger sur votre approche de la nature et de l'environnement à l'usage des tout-petits.

- **SAMEDI 19 MAI à 17h** page 20



Escale **AU PARC** DÉPARTEMENTAL DU SAUSSET

- **LUNDI 21 MAI (ferié)**
- **RDV Maison du Sausset**

Glissez-vous en famille dans l'écrin sonore de La Balbutie le temps de **Vox**, spectacle sur la naissance du langage – à partir de 9 mois.

- **LUNDI 21 MAI à 10h30, 15h30 et 17h** page 10

Puis errez dans le parc dans l'attente de nouvelles **Rencontres à ciel ouvert**. ➤ **LUNDI 21 MAI à 14h et 16h** PAGE 8

Étape AU PARC DÉPARTEMENTAL GEORGES- VALBON – LA COURNEUVE

► DIMANCHE 27 MAI ► RDV Maison Edouard Glissant

Ici le campement est monté, vous êtes attendus. Venez vous abriter du soleil ou de la pluie sous l'élégante tente étoile **Bao Bei** spécialement aménagée pour les tout-petits. Coin pratique (changes, repas) et lieu de repos et de ressource, cette tente est un espace artistique et convivial fait pour vous accueillir.

► En continu de 14h à 18h / Spectacle à 14h et 16h30  page 13

Quittez le plancher des vaches avec **l'Orgarêve**, manège théâtre écologique à propulsion parentale conçu et animé par La Toupine - de 6 mois à 6 ans. Des nuages de bric et de broc accueillent six petits passagers et virevoltent autour d'un orgue qui joue de douces notes de musique. Les enfants sont heureux de ce calme voyage !

► En continu de 14h à 18h



l'Orgarêve

Venez actionner les drôles d'instruments de Nicolas Bras. Avec **les Parasites sonores**, à vous de jouer ! Gonfleurs et pompes sont là pour mettre en action cet orchestre d'instruments grimpants et ces objets sonores ludiques aux sonorités étonnantes.

► En continu de 14h à 18h

► Spectacle **Musiques de nulle part** à 14h30, 16h et 17h30
 page 13

Enfin, des **ateliers artistiques parent/enfant** seront proposés tout l'après-midi.

► **Contenus et horaires détaillés sur www.193soleil.fr**

► **Inscription indispensable au 07 62 16 37 60**



Le Jardin d'émerveille

Terminus

PARC FORESTIER DE LA POUDRERIE

► 18, 19, 25, 26, 27 MAI, 1^{ER} ET 2 JUIN

► RDV Accueil Burlot

Parenthèse au **Jardin d'émerveille**, un jardin pour cultiver la sensibilité et la poésie. Un libre jardin pour enfants où la diversité des êtres vivants permet d'épanouir notre faculté de rêver et nous émerveiller. Un libre jardin où chacun peut venir, les grands, les petits et tous petits, jouer, écouter de la musique, se promener ou ne rien faire... Les artistes de la compagnie Praxinoscope habitent les lieux et se relaieront pour vous accueillir tout au long du festival.

► **Horaires :**  page 15

Rencontres à ciel ouvert

› Impromptus pour toute la famille, dès la naissance

En complicité avec le collectif PUZZLE

› PARC DÉPARTEMENTAL JEAN-MOULIN - LES GUILANDS

SAMEDI 19 MAI, à 11h30 et 15h30

Compagnies La Balbutie et Les Bruits de la Lanterne

DIMANCHE 20 MAI, à 11h30 et 15h30

Compagnies FA7 et Les Bruits de la Lanterne

› PARC DÉPARTEMENTAL DU SAUSSET

LUNDI 21 MAI, à 14h et 16h

Compagnies AMK et FA7

Le festival en 2016 s'est joyeusement déroulé... sous la pluie. Les parcs étaient mouillés, les paysages délavés, le public éclaboussé, et les enfants exaltés par toute cette eau. Pour 2017, on a voulu jouer avec les éléments et répondre à la pluie en lui dédiant des temps particuliers. Ainsi sont nées « Les journées de la pluie », des rencontres artistiques en public et en plein air, prévues pour être jouées sous la pluie.



Mais, pied de nez de Mère Nature, en 2017 le soleil est resté seul maître du jeu ! La pluie n'a pas eu droit de cité. Et nos journées de la pluie se sont déroulées... au sec. Alors une fois n'est pas coutume. Cette année à nouveau nous avons choisi de provoquer des rencontres impromptues dans un cadre naturel. Mais que prévoit la météo ? Soleil ou pluie ? Bottes de caoutchouc ou bouée canard ? Laissons les astres en décider.

Qu'il pleuve ou qu'il vente, nous sommes prêts ! Grands et petits, venez partager avec nous ces moments artistiques fugaces en plein air. Bravant les éléments, deux artistes du collectif Puzzle se rencontreront pour nous présenter une forme inédite célébrant la nature sous tous ses visages.

Air(e)s de couleurs

Arts plastiques et théâtre

Tout public dès 9 mois | 45 minutes

Air(e)s de couleurs est une installation qui met en jeu les couleurs à travers les cinq sens. Et si les couleurs pouvaient s'écouter et se chanter ? Et si les couleurs avaient une odeur, un goût particulier, des mots bien à elles ? Et si on pouvait jouer ou danser avec elles ?

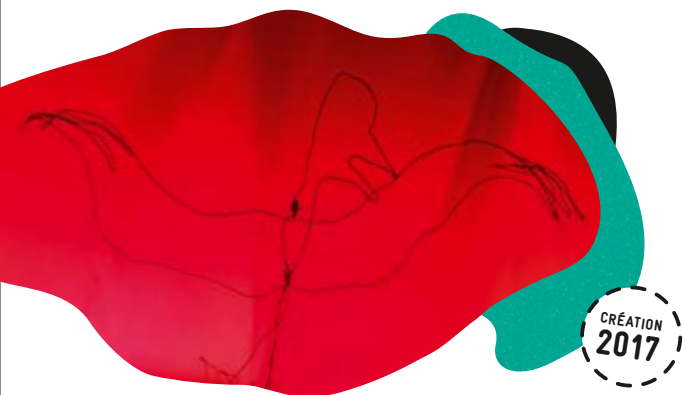
Une plasticienne et un musicien font vivre cet espace immersif. Ils nous font voyager dans l'univers des couleurs, donnant vie à des objets, créant des événements et des expériences à partager. Ici, des moments où l'on est spectateur s'alternent avec des moments d'interactions, de manipulations et de jeu. La couleur devient un « nouveau royaume », un territoire à découvrir où l'imaginaire et les sensations nous guident vers différentes perceptions.

LA COURNEUVE, Houdremont – scène conventionnée

Jeu 17 et vendredi 18 mai : 9h, 10h30, 14h, 15h15

L'ÎLE-SAINT-DENIS, Théâtre Jean Vilar

Mercredi 23 mai : 9h30, 10h30



COMPAGNIE D'À CÔTÉ

Conception, manipulation des objets et des lumières : Constance Arizzoli | **Conception sonore :** Guillaume Callier | **Conception des lumières :** Philippe Gladieux | **Collaboration artistique et regard extérieur :** Aurélie Leroux | **Construction :** Marion Abeille | **Voix :** Mélodie Marq | **Contribution technique :** Célia Idir | **Production et diffusion :** Marion Le Meut

Production Compagnie d'À Côté. Avec le soutien de la Fondation Daniel et Nina Carasso pour l'art et l'enfance et de la Fondation BNP Parisbas. Avec le soutien de l'association Éveil artistique des publics jeunes à Avignon, du Théâtre de Vanves et de l'association 193 Soleil. Avec le soutien de la Région Provence Alpes Côte d'Azur - Aide à la création, de la Mairie de Marseille et de la SPEDIDAM. Air(e)s de Couleurs a bénéficié du fond de soutien à la professionnalisation du festival OFF d'Avignon. © Marion Le Meut

CRÉATION
2018

Twinkle

Installation-spectacle cirque,
danse, musique, théâtre d'objets
0 à 3 ans | 40 minutes

Il y a le temps du spectacle, le temps de voir et d'entendre, en cercle autour d'une structure aérienne en bambou. Puis il y a le temps de jouer, de bouger et d'agir avec les matières du spectacle. Une danseuse aérienne, une chanteuse et un percussionniste jouent, puis jouent encore dans ces différents temps de rencontre, évoquant notre relation rêvée aux astres, traversant les cycles, la révolution des planètes, le passage du jour à la nuit, les relations vibratoires et poétiques des constellations.

MONTREUIL-BAGNOLET,

Parc départemental Jean-Moulin – Les Guilands

Jeu 17 mai et vendredi 18 mai : 9h45, 11h

Samedi 19 et dimanche 20 mai : 15h30, 18h

COMPAGNIE LUNATIC

Conception : Cécile Mont-Reynaud | **Composition :** Sika Gblondoumé et Olivier Lerat | **Objets, univers plastique et regard extérieur :** Chloé Cassagnes | **Scénographie :** Gilles Fer | **Costumes :** Isabelle Cerneau | **Production :** Cie Lunatic

Co-productions et soutiens : ville de Romainville (93) avec le soutien du Département de la Seine-Saint-Denis dans le cadre de sa résidence d'implantation et du dispositif "Hisse et Ohi"; Conseil Départemental du Val d'Oise dans le cadre de la Biennale européenne en Val d'Oise, Premières rencontres, Art, petite enfance et spectacle vivant - Compagnie ACTA ; DRAC IDF dans le cadre du réseau Courte Echelle; Festival 193 soleil; Cie ACTA dans le cadre de Pépite, pôle d'accompagnement à la création jeune public. © Christophe Reynaud de Lage

Entre chien et loup

Danse contemporaine
Dès 2 ans
30 minutes

CRÉATION
2018



L'expression « entre chien et loup » désigne ce moment de la journée entre le jour et la nuit où il fait trop sombre pour différencier le chien du loup. C'est un moment trouble où la lumière et l'obscurité, habituellement si distinctes, se confondent dans une rencontre furtive. Métaphore parfaite pour un spectacle qui traite de l'altérité, une chorégraphie qui se construit autour d'un jeu de miroir entre un chien et un loup.

Entre chien et loup dévoile une rencontre surréaliste entre deux personnages : l'énergie lunaire s'incarne dans le loup sombre et solitaire, et l'énergie solaire dans le chien, jouissif, avenant et vif. Les deux interprètes se contaminent petit à petit par leurs énergies respectives, forgeant une écriture métissée, comme pour dévoiler les faces cachées de l'un et de l'autre.

ROSNY-SOUS-BOIS, Espace Georges Simenon

Vendredi 18 mai : 9h15, 10h30
Samedi 19 mai : 10h30

COMPAGNIE KIVUKO

Chorégraphie et conception : Christina Towle | **Interprétation :** Caroline Ducrest et Miguel de Sousa | **Création musicale :** Paki Zennaro | **Masque :** Cécile Fraysse | **Scénographie et lumière :** Anne Palomeres

Coproductions Réseau Courte-Échelle, Aide à la résidence territoriale Région Ile de France, Centre Culturel Le Forum de Boissy-Saint-Léger, Studio le Regard du Cygne, Paris - Soutien/ Les Studios de Virecourt. © Anne Girard-Le Bot

Vox, le mot sur le bout de la langue

Théâtre vocal et sonore
Dès 9 mois | 35 minutes

Vox met en scène les balbutiements, les babillages, les hésitations du mot qui se cherche, se forme, éclot et éclate avant même d'avoir une signification. Mais qui déjà est si musical... Une chanteuse-comédienne et un créateur sonore explorent la voix dans tous ses états et la jubilation du langage dans un dialogue musical partagé avec les jeunes spectateurs.

LES LILAS, crèches municipales

Vendredi 18 mai : 2 représentations

PARC DÉPARTEMENTAL DU SAUSSET

Lundi 21 mai : 11h, 15h30, 17h

Mardi 22 mai : 10h

CLICHY-SOUS-BOIS, Espace 93

Mercredi 23 : 9h15, 10h30, 14h30

Jeudi 24 mai : 9h15, 10h30, 14h

Vendredi 25 mai : 9h15, 10h30

SAINT-DENIS, crèches municipales

Mercredi 30 mai
et vendredi 1^{er} juin

CRÉATION
2018



COMPAGNIE LA BALBUTIE

Conception et interprétation : Juliette Plihon et Nicolas Perrin | **Mise en scène :** Camille Roux | **Création lumière et construction scénographie :** Stéphane Bottard | **Costumes et accessoires :** Marleen Rocher

Production : Compagnie La Balbutie. En coproduction avec le Réseau Courte Echelle. Projet soutenu en résidence par la Compagnie ACTA - Artistes associés Agnès Desfosses et Laurent Dupont, La Ville de Goussainville, le Centre culturel La Courée à Collégien, le Théâtre de Vanves, la Maison du Développement Culturel de Gennevilliers. Avec le soutien d'Arcadi Ile-de-France et de la DRAC Ile-de-France. © La Balbutie



A bâtons battus

Concert image

De 8 mois à 3 ans | 40 minutes

Billes, boules, balles, peaux de tambour, percussions, eau...
Exploration magique d'un décor peu ordinaire. Un marionnettiste d'ombre, un flûtiste-saxophoniste et un percussionniste entraînent les très jeunes enfants et leurs (grands)-parents dans un périple fait de sonorités, de bruits, de musiques et de rythmes. Jeunes et âgés, grands et petits, tout le monde est enchanté par ce concert imagé, aussi rock'n'roll que poétique.

LE BLANC-MESNIL, Théâtre du Blanc-Mesnil

Vendredi 18 mai : 9h, 10h30

THEATER DE SPIEGEL (BE)

Conception et mise en scène : Karel Van Ransbeeck | **Interprétation et composition musicale :** Joeri Wens (percussion) et Nicolas Ankoudinoff (sax et flute) |

Jeu d'ombres et régie technique : Alain Ongenaet | **Décor et installation :** Wim van de Vyver | **Costumes :** Lies Maréchal

Theater De Spiegel est subventionné par le gouvernement flamand. © Marion Kahane

Des poètes et cætera

Poésies et peintures in vivo

Dès 6 mois | 30 minutes

Un chemin de papier blanc, au sol. Des branches, des pinceaux, de la peinture pour peindre. Une bâche fine et transparente qui recouvre le tout et dont le bruit ressemble au ressac des vagues. Un piano toy, un ukulélé, une flûte à piston, une boîte à meuuuh, un porte-voix.

En premier lieu, du bruit. Des sons. Préparer les oreilles.

Un tintamarre joyeux. Puis le bruit devient fredonnement, puis chant, puis poème. Peu à peu la peinture se déploie sur le chemin, guide et accompagne notre écoute, l'interrompt. La peinture quitte le sol, pour se porter ailleurs, à la verticale et finir sur un corps.

Aux armes les poètes !

PARC DÉPARTEMENTAL JEAN-MOULIN - LES GUILANDS

Samedi 19 et dimanche 20 mai : 11h et 17h

Crèches départementales

Du 22 au 24 mai



LES ARROSOIRS (COMPAGNIE)

Conception : Anne-Marie Marques et Jeanne Ben Hammo |

Auteurs : Emily Brontë, Tsvétaïéva, Nêruda, Apollinaire... | **Mise en scène :**

Anne-Marie Marques | **Interprètes :** Anne-Marie Marques, Jeanne Ben Hammo

Spectacle créé dans le cadre d'une commande de la ville et de la Médiathèque de Morsang-sur-Orge (91). Soutiens : Culture Commune, Scène Nationale du Bassin Minier – Loos-en-Gohelle (62), Conseil Départemental du Pas-de-Calais dans le cadre du dispositif diffusion de proximité, médiathèque départementale de Seine-et-Marne dans le cadre de Premières Pages, les plateaux du collectif 77, RAM communauté de communes Bassée-Montois (77). Remerciement à Carine Grobuis, directrice de RAM (77), accompagnante pédagogique pour l'IRTS de Melun (filière éducateur jeunes enfants) et montessorienne. © Cécile Achin

Je me réveille

Concert pop pour tout-petits
De 0 à 3 ans | 30 minutes

Mosaï et Vincent s'adressent aux plus petits avec leurs compositions acoustiques : mélange de poésies sonores, de percussions corporelles, d'instruments à cordes et de samples.

Sur un îlot lumineux, les enfants rassemblés autour des musiciens dans un décor à la fois intimiste et poétique, se laissent bercer doucement par des mélodies pop avant d'être invités petit à petit à s'éveiller, se lever et danser sur des compositions électro.

ROSNY-SOUS-BOIS, Espace Georges Simenon

Vendredi 25 mai : 9h15, 10h30

Samedi 26 mai : 10h30, 11h30

MONTREUIL, Théâtre des Roches

Mercredi 30 mai :

10h, 15h30



MOSAÏ ET VINCENT

Chant et ukulélé : Mosaï et Cédric Guyomard | **Percussions et samples électroniques :**

Vincent Perrigault | **Mise en scène :** Jérémy Robert | **Scénographie et décor :**

Luc Mainaud

Coproduction : L'Armada Productions (35), Festival Marmaille/Lillico, Rennes (35), L'Espace Culturel L'Hermine, Sarzeau (56). En partenariat avec Le Sax, Achères (78), Le Château éphémère - Fabrique sonore & numérique, Carrières-sous-Poissy (78), l'Intervalle, Noyal-sur-Vilaine (35).

© Laurent Guizard



Qui pousse ou le monde qui vient

Cirque, manipulation d'objets, arts plastiques

De 3 à 7 ans | 35 minutes

Qui pousse plonge petits et grands dans une matière visuelle mouvante. Au creux d'un enchevêtrement de bambous et de fils de coton, les choses s'animent, les formes prennent vie, images et sensations apparaissent... La structure en bambous va progressivement pousser, érupter, se verticaliser. Corps et structure muent, fleurissent du blanc vers la couleur, tandis que les voix progressent vers le langage, du cri inarticulé au chant harmonieux dans une langue imaginaire.

Trouver son équilibre, dompter son environnement, accepter l'autre, apprendre à communiquer... Une métaphore pour nous dire l'histoire d'une naissance et d'une mue.

MONTREUIL, Théâtre des Roches

Mercredi 23 mai : 15h

Jeudi 24 et vendredi 25 mai : 9h45, 11h

Samedi 26 mai : 16h

PANTIN, Théâtre du Fil de l'eau

Jeudi 31 mai et vendredi 1^{er} juin ; 10h, 14h45

Samedi 2 juin : 11h et 16h

COMPAGNIE LUNATIC

Conception et mise en scène : Cécile Mont-Reynaud | **Scénographie et lumières :**

Gilles Fer | **Interprétation :** Cécile Mont-Reynaud et Camille Voitellier | **Collaborations**

artistiques & regards extérieurs : Chloé Cassagnes et Eric Deniaud | **Composition**

originale et scénographie sonore : Sika Gblondoumé/Mam'Sika et Thomas Mirgaine |

Costumes : Mélanie Clénet

Production : compagnie Lunatic. Coproduction : ville de Romainville (93), Département de la Seine-Saint-Denis, l'AGORA PNC Boulazac Nouvelle-Aquitaine (24), la Cité du Cirque au Mans (72), Ministère de la Culture - DRAC Ile de France. © Pauline Turmel

Musiques de nulle part

Concert | Tout public

Entre compositions, improvisations et performances d'homme-orchestre multi-instrumentiste, *Musiques de nulle part* met en scène un musicien, une pédale de boucles et une vingtaine d'instruments fabriqués : flûtes multiples, guitares slidées, plurididjeridoo, harpe en bouche et autres trompinettes à bourdons...

PARC DÉPARTEMENTAL GEORGES-VALBON

Dimanche 27 mai :
14h30, 16h, 17h30



NICOLAS BRAS

Concepteur et interprète : Nicolas Bras



Bao Bei

Danse, musique, cirque
0 à 24 mois - 45 minutes

Attention : bébés en liberté !

Spectacle participatif en mouvements, en acrobaties et en sons pour les tout-petits, de la naissance à 2 ans, et les adultes qui les accompagnent. Les enfants ont la possibilité de prendre place sur la piste circulaire pour vivre pleinement une expérience artistique, avec leur corps et leurs émotions. Danses, acrobaties, chants et musique font vibrer les liens qui unissent les trois artistes et le public. Loin des codes du spectateur, ici c'est l'envie de vivre qui prime. Les parents assis tout autour, comme une bulle bienveillante, observent la richesse de la première enfance.

Bao bei est un espace conçu pour les enfants de 0 à 24 mois et leurs parents. Pour le spectacle, seuls les enfants de moins de 24 mois seront accueillis sur la piste. Les grands frères et sœurs sont autorisés à être spectateurs observateurs au même titre que les adultes.

Parc départemental Georges-Valbon - La Courneuve

Dimanche 27 mai : 14h, 16h30
Lundi 28 et mardi 29 mai : 9h45, 11h15

COMPAGNIE LA CROISÉE DES CHEMINS

Conception et interprète : Delphine Sénard | Interprétations : Marion Soyer, Emilie Solet, et Xavier Bernard Jaoul | Création sonore : Xavier Brenard, Delphine Senard et Marion Soyer

Coproduction : Compagnie ACTA dans le cadre de Pépite. Collaboration avec le pôle d'accompagnement à la création jeune public Animakt, la Briqueterie de Montmorency, Nii Obstrat, la Ville de Gennevilliers et l'association Eveil et Sens. © M. Soyer

Dans la boîte

Jonglage, équilibre, théâtre, musique
De 2 à 6 ans | 25 minutes

Il était une fois deux hommes. Des yeux, un nez, une bouche.
Ils passaient leur vie assis. L'un à côté de l'autre et attendaient.
Si l'un parlait, l'autre se déplaçait. Si l'un chantait, l'autre jouait.
Si l'un avait soif, l'autre buvait.
Un jour qu'ils attendaient, une boîte tomba à leurs pieds.
Alors... ils décidèrent d'attendre, puisque cette boîte
était arrivée en attendant, c'était qu'il fallait attendre
qu'elle veuille bien s'ouvrir...

NEUILLY-SUR-MARNE,
Médiathèque Antoine de Saint-Exupéry
Mercredi 30 mai : 17h
Jeudi 31 mai : 9h15, 10h30



COMPAGNIE SORALINO

Conception : Clément Malin et Caio Sorana | **Costumes et habillage marionnettes :**
Mylie Maury | **Marionnettes :** Musée Itinérant des Marionnettes du Monde |
Accompagnement artistique : Françoise Lepoux

Production : Compagnie Sorolino. Avec le soutien de l'écolier Jeanot, La Fabrique Affamée, Pogo productions, Musée Itinérant des Marionnettes du Monde. © Ecolier Jeanot et Mylie Maury



Sauvages

Théâtre musical baroque, arts numériques
Dès 2 ans | 40 minutes

Sauvages est une fresque baroque mêlant voix, clavecin, musique électroacoustique et arts numériques visuels. Seul en scène, le personnage de la pièce redécouvre un lieu d'enfance, étrangement peuplé d'oiseaux et de sortilèges.

Entre souvenir et mystère, *Sauvages* est une invitation à un monde de merveilles.

STAINS, Espace Paul Eluard

Jeudi 31 mai : 10h, 14h30
Vendredi 1^{er} juin : 10h

COMPAGNIE DU LOUP-ANGE

Direction artistique et interprétation (voix, clavecin) : Hestia Tristani | **Co-écriture et mise en scène :** Eve Weiss & Olivier Broda | **Création sonore et musicale :**
Cécile Maisonhaute | **Animations vidéo et création lumière :** Stéphane Bottard |
Scénographie : Stéphane Bottard et Philippe Pelardy | **Costumes et accessoires :**
Marlène Rocher | **Illustrations :** Matild Gros

Co-productions : Le Théâtre-Scène conventionnée d'Auxerre, Réseau Courte-Echelle. Avec le soutien de la DRAC Ile-de-France-Ministère de la Culture, d'Arcadi Ile-de-France, du Conseil Départemental du Val d'Oise, de la Cie ACTA dans le cadre de Pépite-pôle d'accompagnement à la création jeune public. Accueil en résidence : Cie ACTA Villiers-le-Bel, La Briqueterie-MLC Montmorency, Le Sax-Espace musical d'Achères, La Ville de Nesles-la-Vallée. Accueil en studio : au centre des arts d'Enghien-les-Bains, scène conventionnée écritures numériques © Stéphane Bottard

Tamao

Ciné spectacle

Dès 4 ans | 40 minutes

Tamao nous raconte les aventures d'une tortue sous-marine depuis la plage de sa naissance jusqu'à son retour pour sa première ponte. Manger ou être mangée ? Telle est la loi. Tour à tour, des personnages excentriques la distraient de son voyage. L'amour la ramène sur sa plage d'origine. Un cycle de vie est bouclé.

Sur scène, un dispositif sonore fantaisiste fait vivre le film d'animation. Deux créatures loufoques mi-sirènes mi-marins nous racontent l'histoire, en musique et en chansons. Un clavier mêlant piano et bruitages percussifs, voix et autres instruments aquatiques inventés pour l'occasion les accompagnent. Entre humour et poésie, les comédiennes interprètent de concert avec le film l'épopée de *Tamao*.

ROSNY-SOUS-BOIS,
Espace Georges Simenon

Samedi 2 juin :
10h30



COMPAGNIE JARDIN

Scénario, film, conception graphique : Sophie Laloy et Leïla Mendez | **Musique :** Leïla Mendez | **Réalisation des images :** Sophie Laloy | **Compositing et montage du film :** Sophie Laloy, avec la collaboration de Claire Roygnan | **Mise en scène :** Rama Grinberg | **Scénographie :** Magali Hermine Murbach | **Collaboration artistique et construction :** Nicolas Giraud | **Paroles :** Sophie Laloy et Leïla Mendez | **Création son :** Olivier Thillou | **Création lumière :** Bruno Brinas | **Régisseur en tournée :** Olivier Thillou, ou Amélie Sanson, ou Margaux Robin | **Administratrice de production :** Carine Hily | **Chargée de production et diffusion :** Corinne Foucoun

Production : Mon Grand l'Ombre. Co-production ville de La Norville, Théâtre Paris-Villette, Studios de Virecourt, Théâtre Jacques Prévert d'Aulnay-sous-Bois. Avec le soutien d'Arcadi-Île-de-France, la SACEM, le Théâtre Jean Vilar de Vitry-sur-Seine, le Théâtre Gérard Philipe de Bonneuil-sur-Marne, le Théâtre Lino Ventura et le cinéma Jacques Brel de Garges-lès-Gonesse, le Festival à pas contés de Dijon, la scène du canal CRL10. © O. Thillou, P. Normand, N. Giraud

Le jardin d'émerveille

Installation | Dès 6 mois



Nous voudrions créer un jardin pour cultiver la sensibilité et la poésie, un libre jardin pour enfants où la diversité des êtres vivants nous permettrait d'épanouir notre faculté de rêver et nous émerveiller.

Le jardin d'émerveille est un libre jardin d'enfants où chacun peut venir, les grands, les petits et tout-petits, jouer, écouter de la musique, se promener ou ne rien faire...

Le 25 mai, *Le jardin d'Emerveille* débordera hors-les-murs pour un *Impromptu* présenté par Cécile Fraysse et Delphine Sénard.

Le 27 mai, CARTE BLANCHE AU COLLECTIF PUZZLE
Pour cette journée, Cécile Fraysse, Sylvain Fridman, Florence Goguel et Jean-Claude Oleksiak sont détenteurs des clefs du Jardin et nous préparent quelques formes artistiques venant se fondre dans le paysage...

PARC FORESTIER DE LA POWDRERIE

18 et 1^{er} juin : 10h 25 mai** : 10h et 11h
19 mai et 2 juin : 16h30 26 et 27* mai : 14h et 16h30

PRAXINOSCOPE / COLLECTIF DES DEMAINS QUI CHANTENT

Le Jardin d'Emerveille a été conçu par Vincent Vergone, Nélida Médina, Guilain Roussel et Vincent Brédif. Production - Le Praxinoscope, en partenariat avec le Conseil départemental de la Seine-Saint-Denis et avec le soutien de la DRAC Île-de-France et de la Région Île-de-France.

lieux

LE BLANC MESNIL

Théâtre du Blanc-Mesnil
1-5, place de la Libération

ACCÈS (au choix) Bus 346 (arrêt Place de la Libération)
OU Bus 148 (arrêt Libération)
OU RER B (arrêt Drancy)

TARIFS 3€ enfants / 7€ adultes

RÉSERVATIONS 01 45 91 93 80
resa.theatre@blancmesnil.fr

➤ À bâtons battus

CLICHY-SOUS-BOIS

Espace 93
3, place de l'Orangerie

ACCÈS (au choix) RER B (arrêt Aulnay-sous-Bois) puis Bus n° 613 (arrêt Mairie de Clichy-sous-Bois) **OU** RER E (arrêt Le Raincy / Villemomble) puis Bus n°601 (arrêt La Lorette)

TARIFS 3,50€

RÉSERVATIONS 01 43 88 58 65

➤ Vox

LA COURNEUVE

Houdremont, scène conventionnée
11, avenue du Général Leclerc

ACCÈS (au choix) RER B (arrêt La Courneuve-Aubervilliers)
OU Tram T1 (arrêt Cosmonautes)

TARIFS 6€

RÉSERVATIONS 01 49 92 61 61
www.houdremont-la-courneuve.info

➤ Aire(s) de couleurs

L'ÎLE-SAINT-DENIS

Théâtre Jean-Vilar
1 bis, rue Méchin

ACCÈS (au choix) RER D (arrêt Saint-Denis) **OU** Ligne H (arrêt Saint-Denis) **OU** Tram 1 (arrêt L'Île-Saint-Denis)

TARIFS 5€

RÉSERVATIONS 01 72 59 84 21
jennifer.zenasni@lile-saint-denis.fr

LES LILAS

En crèches municipales

CONTACT 01 43 60 41 89
(Théâtre-Cinéma du Garde-Chasse)

➤ Vox

MONTREUIL

Théâtre des Roches,
Maison des pratiques amateurs
19, rue Antoinette

ACCÈS (au choix) Métro ligne 9 (arrêt Mairie de Montreuil) puis bus n°102 (arrêt Rue des Roches)
OU RER E (arrêt Rosny Bois Perrier) puis bus n°102 (arrêt Rue des Roches)

TARIFS 4€

RÉSERVATIONS 01 71 86 28 88
maisondesamateurs@montreuil.fr

➤ Qui pousse ➤ Je me réveille

NEUILLY-SUR-MARNE

Médiathèque Antoine
de Saint-Exupéry
100, avenue du 8 mai 1945

ACCÈS RER A (arrêt Neuilly Plaisance) puis bus 203 (arrêt cimetière) **OU** bus 113 (arrêt Place de la Résistance) et bus 127 (arrêt Place des Victoires)

RÉSERVATIONS 01 56 49 19 40
pole.culture@neuillysurmarne.fr

ENTRÉE LIBRE

➤ Dans la boîte

PANTIN

Théâtre du Fil de l'eau
20, rue Delizy

ACCÈS (au choix)
RER E (arrêt Pantin) **OU** Métro 5 (arrêt Eglise de Pantin)

TARIFS 3€

RÉSERVATIONS
01 49 15 41 70
www.ville-pantin.fr

➤ Qui pousse

ROSNY-SOUS-BOIS

Espace Georges Simenon
Place Carnot

ACCÈS (au choix)
Métro ligne 9 (arrêt Mairie de Montreuil) puis Bus n°121
OU RER E (arrêt Rosny-sous-Bois)

TARIFS
4€ enfants / 6€ adultes

RÉSERVATIONS
01 48 94 74 64

➤ Entre chien et loup
➤ Je me réveille
➤ Tamao

SAINT-DENIS

En crèches municipales

CONTACT 01 49 33 65 30
(Direction de la culture)

➤ Vox

STAINS

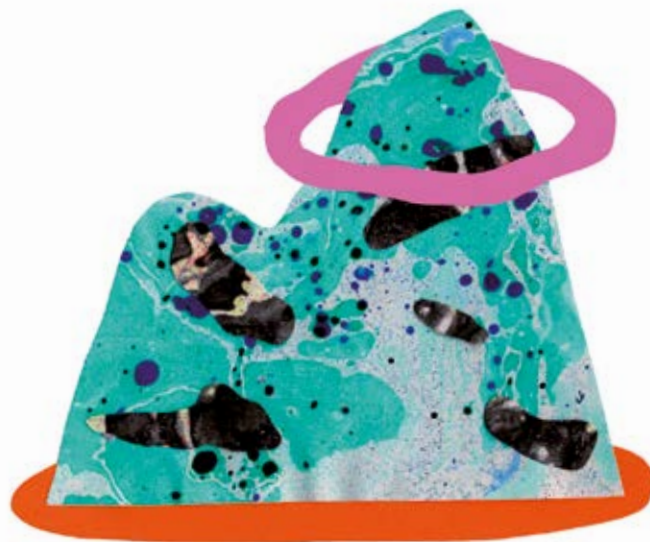
Espace Paul Éluard
Place Marcel Pointet

ACCÈS (au choix) RER D (arrêt Pierrefitte-Stains) puis Bus n°150 (arrêt François Bégué) **OU** RER B (arrêt La Courneuve-Aubervilliers) puis Bus n°250 (arrêt Le Globe)
OU Métro ligne 13 (arrêt Saint-Denis Université) puis Bus n°253 (arrêt Marcel Pointet) **OU** Métro ligne 7 (arrêt Aubervilliers-Pantin) puis Bus n°150 (arrêt François Bégué)

ENTRÉE LIBRE

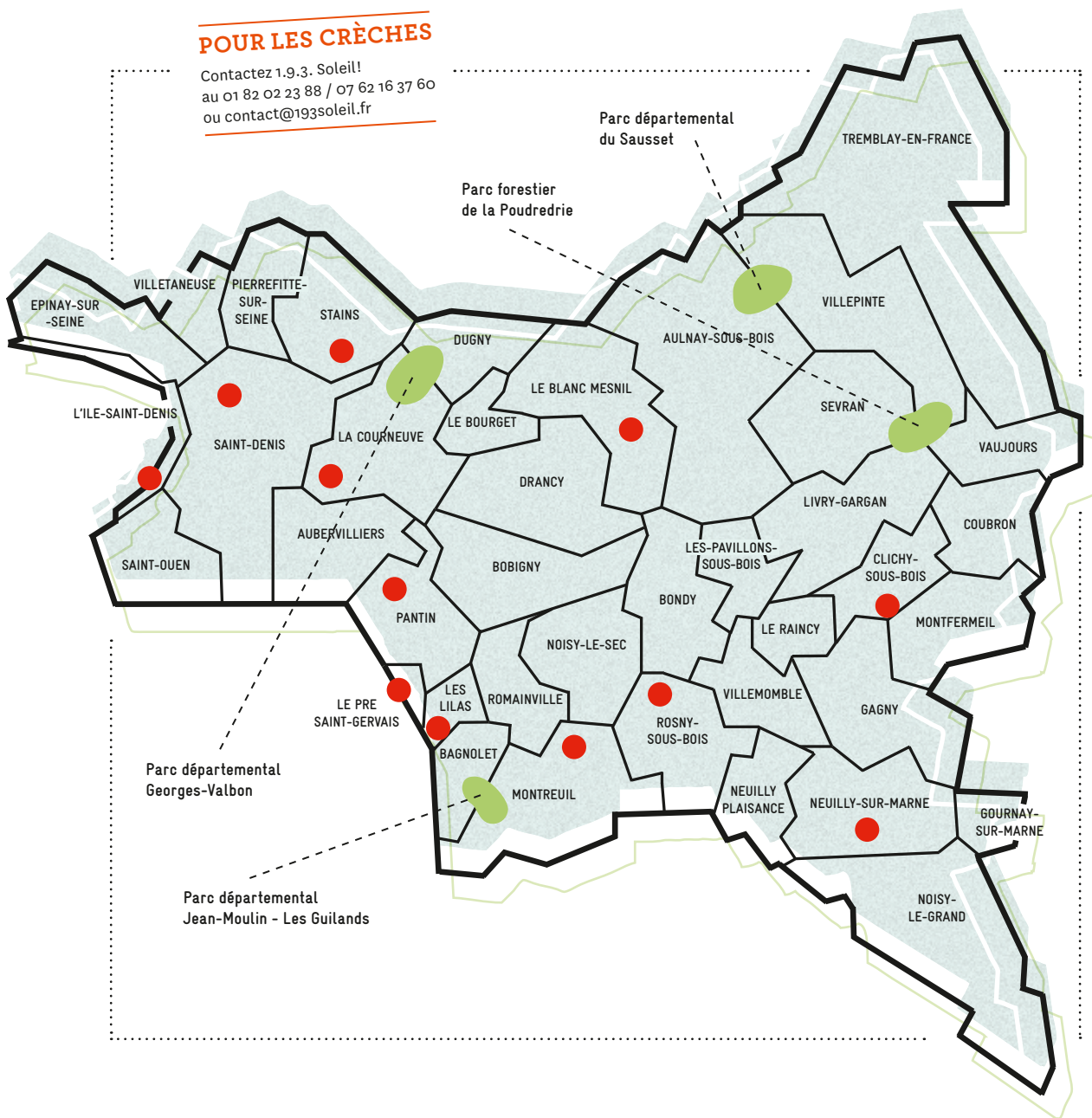
RÉSERVATIONS 01 49 71 82 25
ou resaepe@stains.fr

➤ Sauvages



POUR LES CRÈCHES

Contactez 1.9.3. Soleil!
au 01 82 02 23 88 / 07 62 16 37 60
ou contact@193soleil.fr



parcs

> **Entrée libre sur réservation fortement conseillée**

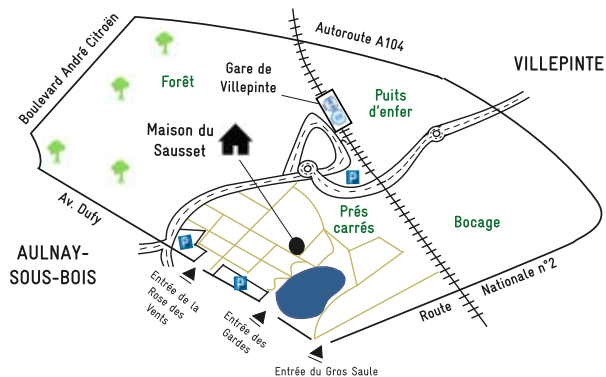
01 82 02 23 88
07 62 16 37 60
contact@193soleil.fr

> **Lieux de repli prévus en cas de mauvais temps :**
nous contacter

PARC DEPARTEMENTAL DU SAUSSET

Avenue Raoul Dufy - 93600 Aulnay-sous-Bois

RDV Maison du parc



ACCÈS (au choix)

- > RER B (arrêt Villepinte)
- > Bus 45 (arrêt Poisson)
- > Bus 607 - 609 - 615 - 617 - 642 (arrêt Gare RER de Villepinte)
- > Parking conseillé : Parking des Gardes

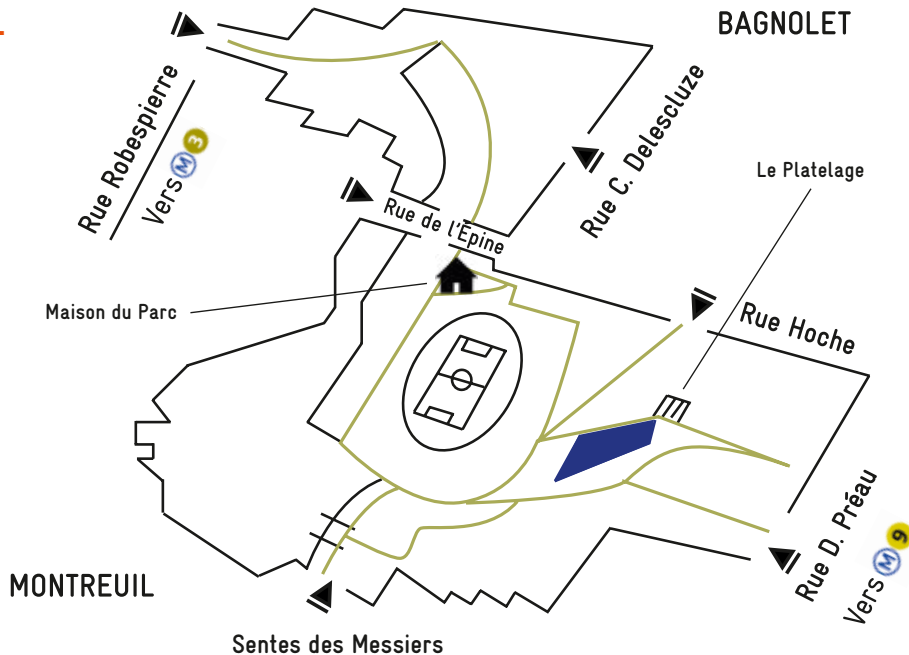
PARC DEPARTEMENTAL JEAN-MOULIN LES GUILANDS

Rue de l'Épine - 93100 Bagnolet

RDV Maison du parc

ACCÈS (au choix)

- > Métro ligne 3 (arrêt Gallieni)
- > Bus 76 - 102 - 122 - 221 - 318 - 351 (arrêt Gallieni)

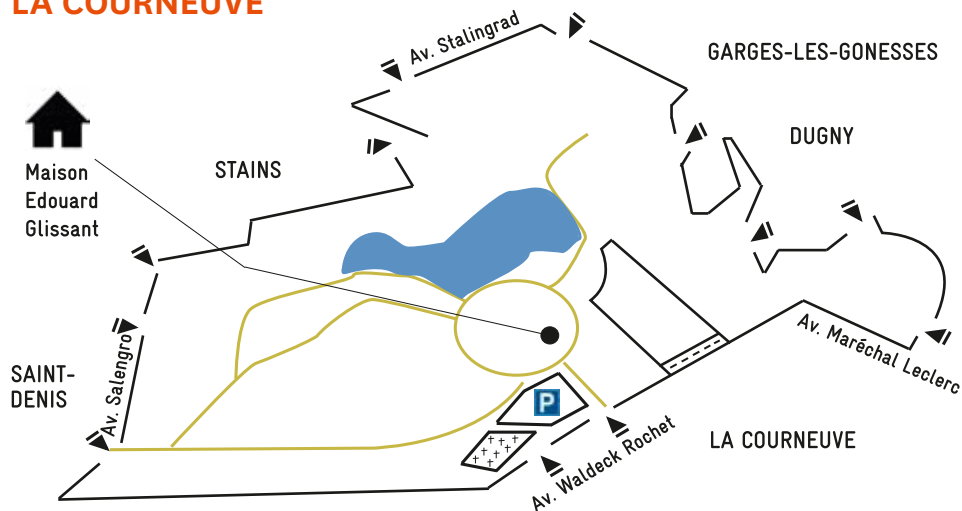


PARC DÉPARTEMENTAL GEORGES-VALBON – LA COURNEUVE

55 avenue Waldeck Rochet
93120 La Courneuve
RDV Maison Edouard Glissant

ACCÈS (au choix)

- > RER B (arrêt La Courneuve-
Aubervilliers) puis bus 249
(arrêt Centre des essences)
ou bus 250 (arrêt parc
des sports)
- > RER D (arrêt Saint-Denis)
puis Tram T1 (arrêt Hôtel de
ville) puis bus 249
- > Tram T11 (arrêt Dugny-
La Courneuve) puis bus 610
- > Parking conseillé : Tapis Vert

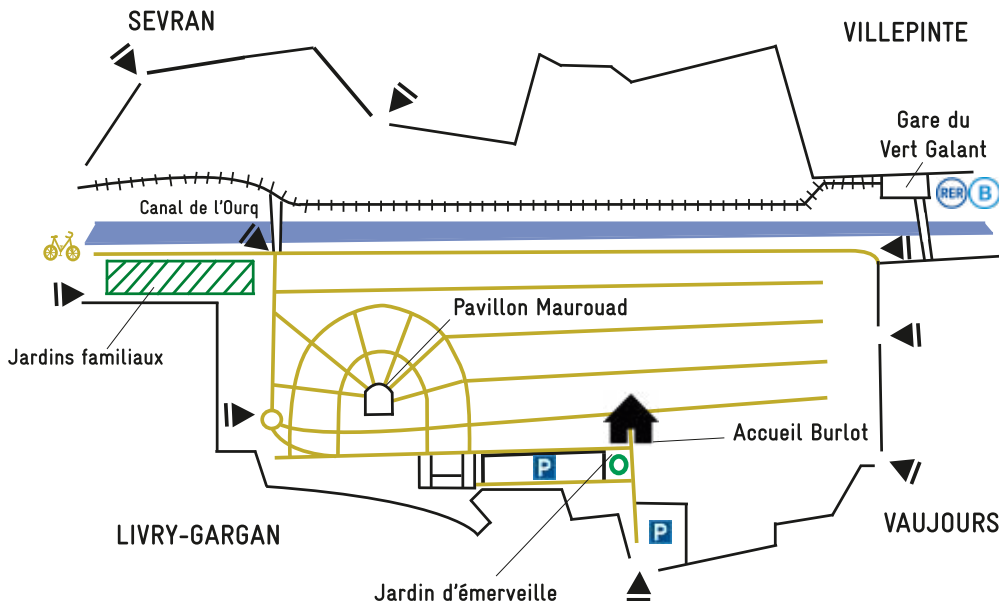


PARC FORESTIER DE LA POWDRERIE

Allée Eugène Burlot
93410 Vaujours
RDV à l'accueil Burlot
(entrée principale du Parc)

ACCÈS (au choix)

- > RER B
(Vert-Galant)
- > Bus 8 et 642
(arrêt La poste ou Brazza)
- > Bus 623
(arrêt Gare de Sevrans-Livry)
- > Bus 147
(arrêt Sevrans-Avenue Ronsard)
- > Parking conseillé :
parking Burlot





merci!

Si vous avez envie de devenir bénévole pour le festival et/ou de suivre et soutenir l'association 1.9.3 Soleil, vous pouvez adhérer !

L'adhésion annuelle coûte 10€. Elle donne la possibilité de participer à la vie de l'association (notamment en étant présent à l'assemblée générale annuelle), de bénéficier d'avantages chez certains de nos partenaires pour les spectacles jeune public de la saison 18/19. Enfin, l'adhésion est un soutien financier à nos activités diverses.

Pour cette édition
du festival, une nouvelle fois,
nous avons reçu l'aide
de nombreux bénévoles.
Un grand merci à eux !

RÉSERVATION PARCS
07 62 16 37 60

RÉSERVATION THÉÂTRES & CRÈCHES
📄 PAGE 20

L'enfant, l'art, la nature Parlons-en!

La nature et le tout-petit

Témoignages et réflexions à l'adresse des parents.
Temps d'échange invitant les parents à témoigner de leur expérience et à réfléchir en commun sur leur approche de la nature et de l'environnement vis-à-vis de leurs tout-petits.

- SAMEDI 19 MAI à 17h
- PARC DÉPARTEMENTAL
JEAN-MOULIN - LES GUILANDS

La création très jeune public en extérieur ?

Table ronde à l'adresse des professionnels de la culture.

- VENDREDI 18 MAI à 14h
- PARC DÉPARTEMENTAL JEAN-MOULIN - LES GUILANDS
- Réservation obligatoire : contact@193soleil.fr

Jardin d'Épicure

Séminaire bucolique et poétique à l'initiative de Vincent Vergone.
Journée d'étude pour poser les bases théoriques à la problématique de la relation des enfants au jardin, médiatisée par l'art et la culture. Des actes de la rencontre seront disponibles a posteriori sur www.193soleil.fr

- VENDREDI 25 MAI de 10h à 17h ➤ Sur invitation seulement
- PARC FORESTIER DE LA POWDRERIE

Les Bruits de la Lanterne à Neuilly-sur-Marne

Projection documentaire pour tous ++ temps d'échange.

Depuis cinq ans, la compagnie Les Bruits de la lanterne est implantée à Neuilly-sur-Marne, au cœur des établissements dédiés à la petite enfance. Pour clore cette résidence d'immersion, la compagnie nous invite à découvrir un documentaire relatant ce travail au long cours de rencontre avec les enfants, le personnel et les parents.

- VENDREDI 1^{ER} JUIN à 19h15
- NEUILLY-SUR-MARNE, Médiathèque St Exupéry