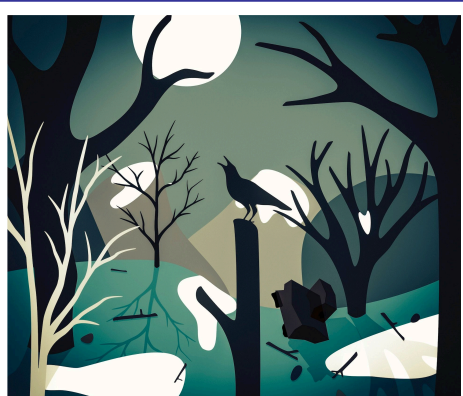




FICHE SPECTACLE



La Montagne Magique et l'arrivée des machines

Emmanuel Mailly et Elie Blanchard

Création 2019

Musique, arts plastiques et vidéo

Dès 4 ans

40 minutes + 10 minutes de bord de scène

www.lamontagnemagique.avoka.fr

La Montagne Magique & l'arrivée des machines est un spectacle expérimental & poétique porté par la musique bricolée d'Emmanuel Mailly et un film fabriqué en direct à partir d'illustrations originales manipulées par Elie Blanchard devant une caméra et augmentées de systèmes interactifs. Un ciné-concert où musique et film sont fabriqués en direct. Mais quel est ce bruit au loin qui vient perturber l'harmonie de la montagne magique ? C'est le bruit des machines ! Elles crachent d'énormes panaches de fumée, creusent la terre, détournent les rivières, coupent les arbres, rasant les prairies et incendient la forêt ! Les animaux s'allient pour protéger la nature et tenter d'arrêter les machines !

Équipe artistique

Illustrations et manipulation vidéo : Elie Blanchard, assisté de Hugo Follonier
Musique et bruitages : Emmanuel Mailly
Interactivité et programmation : Martial Geoffre-Rouland et Elie Blanchard

Motion : Elie Blanchard et Thomas Lanza
Electronique et lumières : Akwariom, Thibaut Murgue et Elie Blanchard
Scénographie : Marc Gérenton, Emmanuel Mailly et Elie Blanchard

Coproduction / Soutiens

Production : AVOKA / Diffusion : Gommette Production / Co-production : ASCA de Beauvais, La Grange à musique de Creil, La ville de Tergnier / Apport production : CNC (avec la participation du DICREAM), la SACEM, la SPEDIDAM et la Région Hauts-de-France / Cofinancement production : PICTANOVO, fonds d'aide à la création audiovisuelle associative, CUBE, centre de création numérique / Soutiens : Conseil régional Hauts-de-France, Théâtre du Chevalet de Noyon, de l'Espace culturel de Thourotte, du Cube à Douvres-la-Délivrande, Obliques, Station MIR et le

festival Interstice

Type(s) de lieu(x)

Lieu équipé

Tournées franciliennes passées

La Ferme du Buisson - Noisiel - Noisiel

Théâtre de Saint-Maur-des-Fossés - Saint-Maur-des-Fossés

