

L'Envolée Cirque

Cirque

www.lenvoleecirque.org

Direction artistique

Pauline Barboux

Contacts

Chloé Bensimon-Liatard

diffusion.lenvoleecirque@gmail.com

06 11 35 55 13

1 Avenue Paul-Vaillant-Couturier, 93230 Romainville, France

Présentation

L'Envolée Cirque, c'est une vie qui se perpétue dans l'échange et la transmission. A l'issue de sa formation à l'Académie Fratellini, Pauline Barboux rejoint la compagnie, créée en 1997 par ses parents, dont elle est aujourd'hui la directrice artistique.

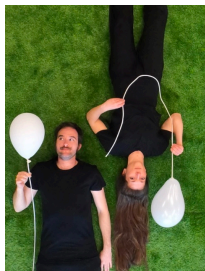
Sa démarche porte une attention particulière au corps en mouvement dans son état dilaté (comme en apesanteur). Elle crée des espaces de suspension, aériens, en volume, et joue avec les matières pour toujours, déjouer les lois de la gravité.

Ses créations, pensées à 360° et quatre dimensions, sont une invitation à un voyage sensible et sensitif dans lequel le spectateur est immergé dans un univers onirique plein de surprises visuelles et sonores. Il est alors invité à la contemplation, à poser son regard et s'extirper du temps, lâcher prise, amené à rêver.

Spectacles sous chapiteau, pour le tout terrain et le jeune public, In situ et cartes blanches, L'Envolée Cirque défend des créations novatrices, tout en suspension mettant en avant les arts

du cirque accompagnées d'une création musicale originale, pour tous les publics, sur tous les territoires.

Liste des spectacles de la compagnie



Le Vertige de l'envers

Le vertige de l'envers questionne de manière poétique et visuelle, par l'illusion et par la pratique circassienne, les différents niveaux de perceptions...