



FICHE COMPAGNIE

COMPAGNIE

CHOUETTE |
il pleut ☾

CHOUETTE il pleut !

Théâtre

www.chouetteilpleut.com

Direction artistique

Marion Monier

Contacts

ciechouetteilpleut@gmail.com

Directrice artistique

Marion Monier - 06 84 21 53 58

Chargée de diffusion, de communication et régisseuse plateau

Émeline Coquet - 06 87 32 89 07

5 Avenue Edouard Vaillant, 93500 Pantin, France

Présentation

La compagnie CHOUETTE il pleut ! est née en mai 2021.

Elle est issue d'une CHOUETTE rencontre entre trois voisines : Emilie L.C., présidente de la compagnie et professeur des écoles, Camille Thérond, trésorière et juriste, et Marion Monier, comédienne et directrice artistique.

Après dix ans de collaboration avec Giada Melley au sein de la compagnie Les Muettes Bavardes, Marion décide de poursuivre son chemin en tant que directrice artistique de cette nouvelle compagnie. Emilie, Camille et Marion sont fières de vous présenter les spectacles et actions culturelles de la compagnie ainsi que ses adhérent·e·s sans qui peu de choses auraient vu le jour !

Biographie du ou des créateur(s)

Marion Monier, directrice artistique, comédienne-marionnettiste

Entre la danseuse classique, le clown et la jeune première, Marion foule le plancher avec des pièces de Tchekhov, Shakespeare, Lewis Carroll, et travaille sous la direction de Mélanie Leray du théâtre des Lucioles, Christine Berg ou encore Néry Catoire. Elle traverse des rôles aussi drôles que puissants, aussi ubuesques que terrifiants. Elle crée une compagnie, Les Muettes Bavardes, avec une acolyte et monte "Loulou" d'après Grégoire Solotareff, puis "Les Trois Brigands" d'après Tomi Ungerer. Les deux spectacles, pour marionnettes, chants et ombres chinoises, font chacun plus de 400 dates dans toute la France et enchantent les jeunes spectateurs. Parée de cette expérience (et entre-temps jeune maman !), elle décide de créer sa propre compagnie CHOUETTE il pleut !, et son spectacle pour la toute petite enfance "Ce matin-LÀ".

Elle est aussi membre « super active » du [Super Théâtre Collectif](#) à Charenton-le-Pont et intervenante en milieu scolaire pour le théâtre de Nanterre-Amandiers et la Nef à Pantin. Enfin, depuis le 1er confinement, elle joue très mal de l'accordéon.

Émilie L.C., présidente

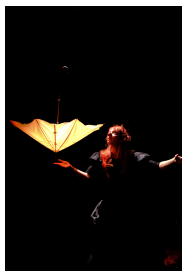
Émilie est enseignante depuis 2013. Elle adore aller au théâtre et voir ses élèves monter sur scène pour s'emparer de textes théâtraux contemporains. Elle a un attrait tout particulier pour la marionnette et en a même fait le sujet de son mémoire : la marionnette en Roumanie pendant la Guerre Froide. Malgré l'amour qu'elle porte au théâtre, sa couleur préférée reste le vert ! Pendant ses heures perdues, elle aime peindre à l'aquarelle et faire du vélo mais pas dans les côtes.

Liste des spectacles de la compagnie



Ce matin-LÀ

Ce matin-LÀ est un voyage initiatique sur la découverte du monde et de soi-même. Un joyeux mélange de curiosité, de surprise et de courage sur...



Variations pour un Parapluie

Il n'a pas plu depuis très (trop) longtemps. À la radio, on ne parle que de cela. Deux sœurs retournent dans leur grenier et retrouvent les vêtements...